

serres



health to you

teprel - Equipamentos Médicos, S.A.
Rua D. Marcos da Cruz, 1997 - 1º Poente
4455-482 Peralta | Portugal

Tel (+351) 229 999 880
Fax (+351) 229 999 889

info@teprel.com
www.teprel.com



07/2019 6591.3PT

serres

A Serres é pioneira em soluções inteligentes de gestão de fluidos para apoiar os profissionais de saúde no seu trabalho diário. Concentramos o nosso conhecimento na criação de qualidade que pode confiar o tempo todo. A sucção é vital para qualquer cirurgia e deve funcionar sempre. É por isso que a confiabilidade é a primeira qualidade a ser procurada. As nossas soluções permitem-lhe concentrar-se no que é mais importante: o seu melhor desempenho junto dos pacientes.

A nossa paixão, compartilhada com todos aqueles que confiam nos nossos produtos, é a de usar a nossa experiência em prol do bem-estar do paciente. Juntos, avançamos e agimos de acordo com novas possibilidades, com o **foco no que é importante.**

Para nos conhecer melhor e saber mais sobre como podemos ajudá-lo, visite o nosso website serres.com

Serres Oy
Reskustie 23, 61850 Kauhajoki as,
Finlândia

© Serres Oy.
Todos os direitos reservados



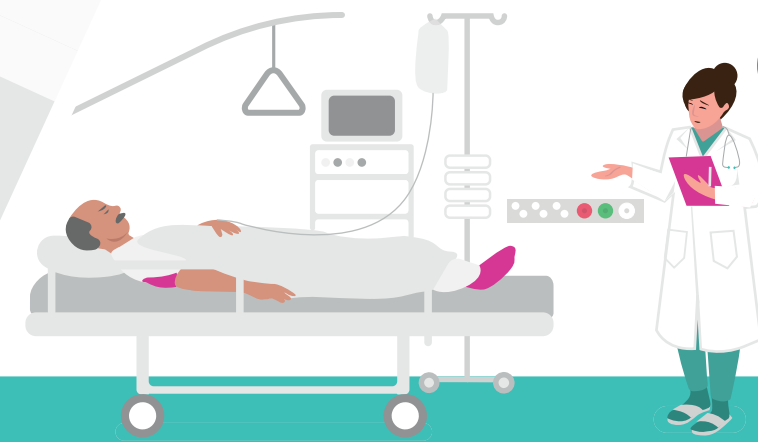
Dez considerações para
uma gestão
de fluidos
mais eficiente
no bloco
operatório

As práticas cirúrgicas evoluíram consideravelmente na última década. Todavia, a sucção cirúrgica não se desenvolveu ao mesmo ritmo. A necessidade de evoluir cresce à medida que o número de cirurgias endoscópicas em ortopedia, urologia e ginecologia continua a aumentar substancialmente. Essas operações envolvem quantidades significativas de fluido, o que leva à procura de novas soluções para lidar com a sua recolha e eliminação. Qual é o próximo passo em soluções inteligentes de gestão de fluidos?

Para responder a isso é fundamental trabalhar em conjunto com os profissionais de saúde, analisando onde podem ser feitos os avanços mais relevantes. Os resultados da colaboração são a base para o desenvolvimento de ferramentas mais adequadas para a gestão de grandes quantidades de fluidos. Estas ferramentas irão otimizar os fluxos de trabalho e a recolha de fluidos, irão melhorar a monitorização dos défices de fluidos e assegurar a consistência das medições e ações, ao mesmo tempo permitindo que os profissionais de saúde se adaptem a formas mais eficientes de trabalhar.

A gestão mais eficiente de fluidos melhorará o controlo de infeções, o fluxo de trabalho e, por fim, garantirá que os pacientes recebam o melhor tratamento possível. Quando ajudamos os profissionais de saúde a focar os seus esforços onde a sua especialização é mais valiosa, melhoramos a eficiência do bloco operatório e otimizamos os fluxos cirúrgicos.





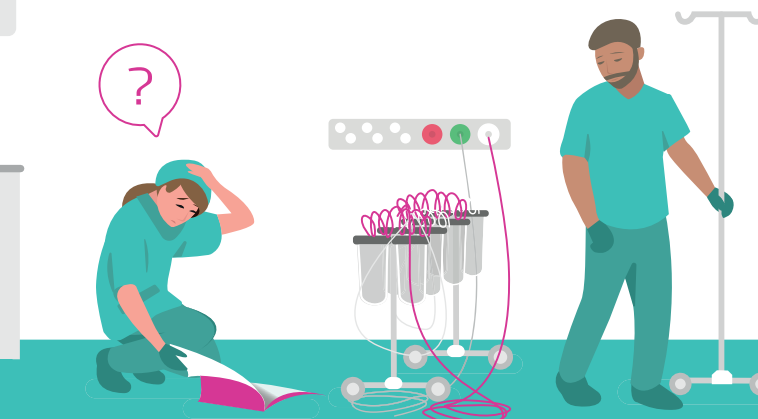
A absorção de quantidades excessivas de fluidos de irrigação pode desencadear eventos adversos, incluindo **complicações que poderão implicar o risco de vida**, especialmente durante procedimentos de endoscopia urológica e ginecológica. **Evitar** a hiponatremia e o excesso de líquidos é **mais fácil do que tratar os efeitos associados**.



A monitorização do déficit de líquido é uma tarefa intraoperatória essencial para o enfermeiro circulante. A falha na deteção de perfuração ou absorção excessiva de fluidos de irrigação pode **comprometer a segurança do paciente**. A estimativa visual é também conhecida por ser muito imprecisa.



A sucção cirúrgica é de **importância vital**. Manter o enfermeiro circulante ocupado, pois a capacidade de recolha deve ser regularmente estendida. A **falta de antecipação** ou o erro humano, resultam muitas vezes na interrupção não intencional da sucção e **consequentes atrasos na cirurgia**.



A configuração complexa do sistema de sucção aumenta o **risco de erros humanos, mau funcionamento e contaminação**, especialmente quando o enfermeiro não tem experiência com o procedimento.



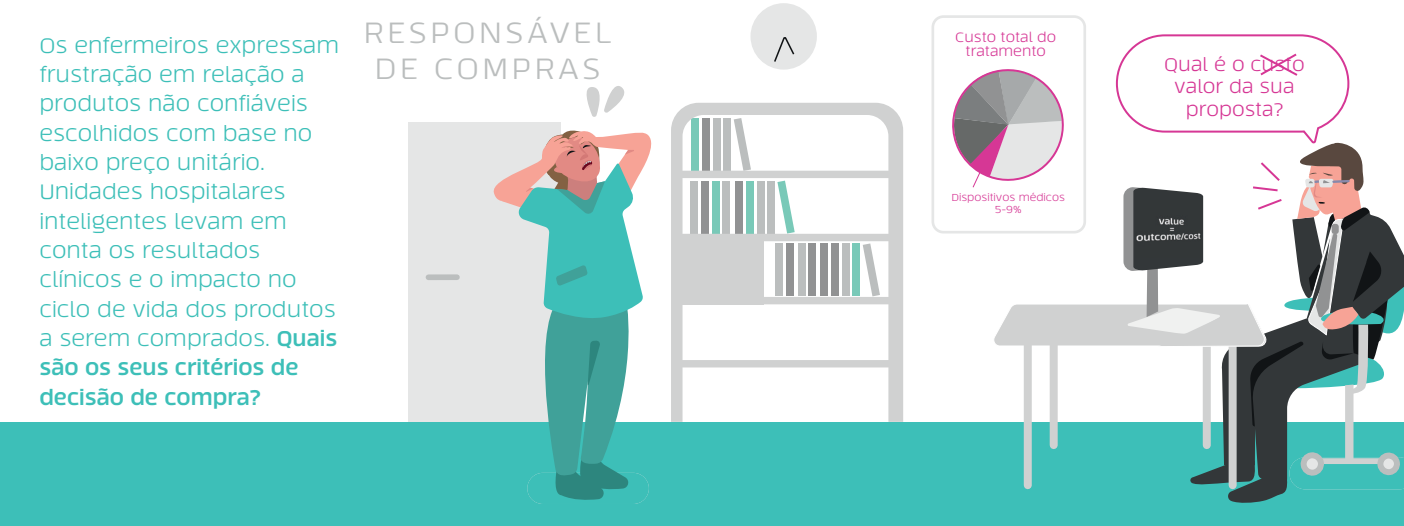
Diminuir o tempo de paragem **maximiza a taxa de ocupação do bloco operatório**. A falha no sistema de sucção pode levar à contaminação da linha de vácuo e ao **dispendioso fecho do bloco operatório para limpeza**.



O esvaziamento manual dos recipientes de sucção aumenta o **risco de exposição do funcionário** a respingos ou aerossóis infecciosos. Tratar os funcionários tem um custo, sem mencionar a **ansiedade e o medo** que são muito mais difíceis de quantificar.



Até 2050, 17% da população mundial terá mais de 65 anos, enquanto o tempo médio de vida deverá estender-se por mais dez anos. Os imperativos de eficiência exigem um **melhor tratamento de um maior número de pessoas, com um custo mais reduzido**.



Os enfermeiros expressam frustração em relação a produtos não confiáveis escolhidos com base no baixo preço unitário. Unidades hospitalares inteligentes levam em conta os resultados clínicos e o impacto no ciclo de vida dos produtos a serem comprados. **Quais são os seus critérios de decisão de compra?**



A acessibilidade e disponibilidade de produtos é uma prioridade vital. Gerir o inventário e **otimizar o espaço de armazenamento limitado** pela crescente quantidade de referências é um desafio.



Resíduos domésticos €
Resíduos sólidos €€
Resíduos líquidos €€€€€

Os resíduos fluídos são até **cinco vezes mais dispendiosos** para descartar do que os resíduos sólidos. O alto risco de infeção através de resíduos fluídos exige também um manuseamento seguro durante todo o processo de recolha, transporte e eliminação.