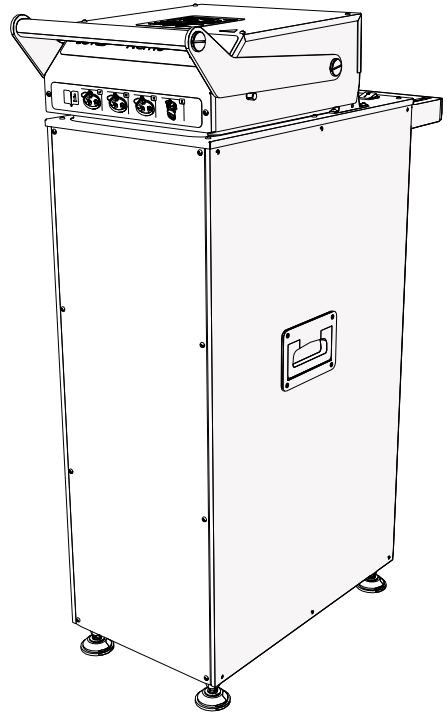


serres

SERRES NEMO®

Dispositivo de vaciado de bolsas
de aspiración

Instrucciones de instalación, funcionamiento y mantenimiento



SERRES NEMO® es una marca comercial registrada de SERRES OY.

■ Contenido

INTRODUCCIÓN	3
Transporte y almacenamiento	3
Eliminación y reciclaje	3
GARANTÍA	4
Accesorios y piezas de repuesto	6
INSTRUCCIONES DE SEGURIDAD Y AVISOS SOBRE RIESGOS BIOLÓGICOS	6
Seguridad química	7
Seguridad eléctrica	7
SERRES NEMO® Información sobre compatibilidad electromagnética (EMC)	8
INSTALACIÓN	9
Requisitos del hospital	9
Desembalaje del dispositivo	9
Requisitos y permisos relacionados con la normativa y el código de edificación	10
PASOS de instalación	10
Después de la instalación, pruebe el dispositivo SERRES NEMO®	12
USO Y FUNCIONAMIENTO DEL DISPOSITIVO SERRES NEMO®	12
Opening and closing the lid	12
Colocación de la bolsa de aspiración en el dispositivo SERRES NEMO®	13
Vaciado de la bolsa de aspiración	13
Interruptores de funcionamiento	14
SOLUCIÓN DE PROBLEMAS	16
Limpieza del dispositivo SERRES NEMO®	18
Seguridad química	18
Limpieza del contenedor de vaciado con la bandeja de lavado	19
Programa de mantenimiento	19
Contador de uso	20
ESPECIFICACIONES TÉCNICAS Y PLANOS	21

■ INTRODUCCIÓN

Serres Oy ("SERRES OY", "nosotros", "nos" o el "Fabricante"), el fabricante del Dispositivo de vaciado de bolsas de aspiración SERRES NEMO® ("SERRES NEMO®") ha elaborado estas instrucciones de instalación, funcionamiento y mantenimiento para garantizar que la instalación, uso y mantenimiento del dispositivo SERRES NEMO® se realicen de forma correcta y segura. Lea estas instrucciones detenidamente antes de instalar, utilizar o realizar el mantenimiento del dispositivo SERRES NEMO®. Si no se cumplen estas instrucciones, la garantía del fabricante quedará anulada y pueden producirse lesiones corporales y daños materiales graves.

Descripción general del uso del dispositivo SERRES NEMO®

El dispositivo SERRES NEMO® se ha concebido para uso exclusivo con bolsas de aspiración estándar SERRES de 2000 y 3000 ml. El dispositivo SERRES NEMO® se ha diseñado para la eliminación de líquido de uso médico acumulado en bolsas de aspiración estándar SERRES de 2000 y 3000 ml. SERRES NEMO® vacía y enjuaga el contenido de las bolsas de aspiración estándar SERRES de 2000 y 3000 ml en el sumidero mediante el uso de la boquilla de agua presente en SERRES NEMO®, que penetra en la tapa de la bolsa de aspiración, mientras que la presión del agua perfora y enjuaga la bolsa de aspiración.



¡ATENCIÓN! LA BOLSA DE ASPIRACIÓN SERRES NEMO® PUEDE CONTENER FLUIDOS RESIDUALES DESPUÉS DEL CICLO DE VACIADO Y ENJUAGADO. SERRES NEMO® NO DESINFECTA LA BOLSA DE ASPIRACIÓN NI EL CONTENIDO DE LA BOLSA DE ASPIRACIÓN. CONSULTE LAS INSTRUCCIONES DE SEGURIDAD - AVISOS SOBRE RIESGOS BIOLÓGICOS.

Transporte y almacenamiento

- El dispositivo SERRES NEMO® debe almacenarse en una ubicación interior con una temperatura templada de entre +15 °C y +35 °C. Proteja el dispositivo frente a la humedad, la suciedad y el polvo durante el transporte y el almacenamiento.
- Para garantizar la durabilidad, el rendimiento y la seguridad del dispositivo SERRES NEMO®, se recomienda el uso del material de embalaje original durante el transporte y almacenamiento.

Eliminación y reciclaje

- La eliminación incorrecta cuando se retire el dispositivo SERRES NEMO® del servicio al final de su ciclo de vida útil puede provocar contaminación y/o daños al medio ambiente, las personas y los bienes materiales. Antes de la eliminación del dispositivo, contacte con el Servicio Técnico de Serres Oy o su distribuidor Serres local para obtener las instrucciones de desinfección del dispositivo SERRES NEMO® y revisar la legislación y códigos locales y estatales sobre eliminación y reciclaje.
- **NO DESECHE EL DISPOSITIVO COMO UN RESIDUO MUNICIPAL SIN CLASIFICAR.**

GARANTÍA

SERRES OY garantiza que el dispositivo SERRES NEMO® estará libre de defectos en los materiales y la mano de obra en condiciones de uso normales durante un periodo de un (1) año a partir de la fecha de compra (el "Periodo de Garantía"). La garantía del dispositivo es válida en el país de compra. El comprador debe examinar e inspeccionar el dispositivo SERRES NEMO® para identificar defectos, daños o piezas que falten después de la entrega, e instalará y probará inmediatamente el dispositivo SERRES NEMO®. Las reclamaciones de la garantía deben presentarse a SERRES OY o a su distribuidor Serres local antes de que transcurra un plazo de treinta (30) días a partir de la finalización del Periodo de Garantía. Si recibimos una reclamación de la garantía válida, repararemos o sustituiremos, según nuestro criterio exclusivo, el dispositivo SERRES NEMO® sujetos a las exclusiones y limitaciones que se describen a continuación. En virtud de esta garantía, la responsabilidad exclusiva de SERRES OY consiste en la reparación o sustitución de SERRES NEMO® por un producto idéntico o razonablemente similar. Cuando se reemplace el dispositivo SERRES NEMO®, o una pieza o componente del mismo, el comprador deberá entregarnos (o al distribuidor local de SERRES OY o a su socio de servicio autorizado) el dispositivo SERRES NEMO®, la pieza o el componente sustituido. El elemento intercambiado pasará a ser propiedad del comprador, y el dispositivo SERRES NEMO®, la pieza o el componente sustituido pasará a ser de nuestra propiedad.

Esta garantía no es aplicable, y SERRES OY no asumirá ninguna responsabilidad, en caso de pérdida, pérdida de datos, daños u otras responsabilidades que se deriven de: (a) daños derivados del incumplimiento de las instrucciones de instalación, uso, funcionamiento, mantenimiento o eliminación del dispositivo SERRES NEMO®; (b) daños derivados del uso diario indebido de la bandeja de lavado SERRES NEMO®; (c) daños causados por el uso con productos ajenos a SERRES OY o el uso de piezas, componentes o accesorios que no hayan sido fabricados o recomendados por SERRES OY; (d) daños causados por el desgaste y uso normal, abuso, uso indebido, daños intencionales o deliberados al producto, o fuerza mayor; (e) daño o defecto de una pieza no funcional que no afecte al funcionamiento de SERRES NEMO®, como por ejemplo arañazos, abolladuras o diferencias de color; (f) daños en el dispositivo SERRES NEMO®, una pieza o componente del dispositivo SERRES NEMO® que haya sido reparado por una persona ajena al personal autorizado por SERRES OY, incluyendo el distribuidor local de Serres o sus socios de servicio autorizados, o sin el permiso por escrito de SERRES OY; o (g) si se ha modificado, retirado o invalidado cualquier número de serie de SERRES OY.

Los recursos estipulados en la garantía anterior sustituyen expresamente cualquier otra responsabilidad que SERRES OY pudiera tener. La responsabilidad acumulada de SERRES OY con respecto a cualquier parte frente a cualquier pérdida o daño resultante de cualquier reclamación, demanda o acción que se derive o guarde relación con el dispositivo SERRES NEMO® no superará el precio de compra abonado por el comprador por el dispositivo SERRES NEMO®.

EN NINGÚN CASO SERRES OY SERÁ RESPONSABLE DE NINGÚN DAÑO DIRECTO, ESPECIAL, INDIRECTO, INCIDENTAL, EJEMPLAR, PUNITIVO O RESULTANTE, INDEPENDIEMENTE DE QUE SE DERIVE DE UN INCUMPLIMIENTO DE LA GARANTÍA, INCUMPLIMIENTO DEL CONTRATO, NEGLIGENCIA, RESPONSABILIDAD ESTRICTA, AGRAVIO O BAJO CUALQUIER OTRO FUNDAMENTO LEGAL, INCLUSO SI SERRES OY HUBIERA SIDO INFORMADO ACERCA DE LA POSIBILIDAD DE DICHOS DAÑOS, O SI DICHOS DAÑOS PUDIERAN HABERSE PREVISTO RAZONABLEMENTE, Y A PESAR DE CUALQUIER FALLO DE LA FINALIDAD ESENCIAL DE CUALQUIER RECURSO EXCLUSIVO ESTIPULADO EN ESTA GARANTÍA. ALGUNAS LEGISLACIONES LOCALES NO PERMITEN LA LIMITACIÓN O EXCLUSIÓN DE RESPONSABILIDAD POR DAÑOS INCIDENTALES O RESULTANTES, POR LO QUE ES POSIBLE QUE LA LIMITACIÓN O EXCLUSIÓN ANTERIOR NO SEA APLICABLE EN SU CASO CONCRETO.

EN LA MEDIDA EN QUE LA LEY LO PERMITA, ESTA GARANTÍA Y LOS RECURSOS QUE SE ESTIPULAN MÁS ARRIBA SON EXCLUSIVOS Y SUSTITUYEN A TODAS LAS GARANTÍAS, RECURSOS Y CONDICIONES RESTANTES, ACORDADOS DE FORMA ORAL O ESCRITA, LEGALES, EXPRESOS O IMPLÍCITOS, SEGÚN LO PERMITIDO POR LA LEGISLACIÓN APLICABLE. SERRES OY DECLINA ESPECÍFICAMENTE CUALQUIER GARANTÍA LEGALMENTE ESTABLECIDA O IMPLÍCITA, INCLUYENDO, SIN CARÁCTER EXHAUSTIVO, RESPONSABILIDADES DE COMERCIABILIDAD, DISEÑO, IDONEIDAD PARA UN USO PARTICULAR, QUE SE DERIVEN DEL CURSO DE UNA NEGOCIACIÓN, USO O PRÁCTICA COMERCIAL, GARANTÍAS FRENTE A DEFECTOS OCULTOS O LATENTES Y GARANTÍAS FRENTE A VULNERACIONES DE PATENTES. SI LA LEY NO PERMITIERA DECLINAR LEGALMENTE LAS GARANTÍAS LEGALES O IMPLÍCITAS, ESTAS GARANTÍAS SE LIMITARÁN AL PERIODO DE DURACIÓN DE LA GARANTÍA EXPRESA DESCRITA ANTERIORMENTE Y ESTARÁN LIMITADAS POR EL RESTO DE PROVISIONES INCLUIDAS EN ESTE DOCUMENTO DE GARANTÍA.

Esta garantía no es transferible y solo puede ser aplicada por el comprador original del dispositivo SERRES NEMO@.

Accesorios y piezas de repuesto

Mantenemos piezas de repuesto para diversos componentes del dispositivo SERRES NEMO® que pueden adquirirse para sustituir un componente dañado o desgastado. El uso de productos, piezas de repuesto o componentes ajenos a SERRES OY anulará la Garantía, y el fabricante no puede garantizar la seguridad del SERRES NEMO en dichas situaciones.

DESCRIPCIÓN	N.º de ref.
Bandeja de lavado	Códigos específicos del país
Sello interior	5798713
Sello exterior	5798714

INSTRUCCIONES DE SEGURIDAD Y AVISOS SOBRE RIESGOS BIOLÓGICOS

Generalidades

Antes de la instalación, el uso o el mantenimiento de SERRES NEMO®, es importante que el personal involucrado lea y comprenda las instrucciones y conozca cómo funciona el dispositivo SERRES NEMO® y la manera de minimizar riesgos, incluido el riesgo de contaminación con agentes patógenos transportados por la sangre y agentes infecciosos. El dispositivo SERRES NEMO® se ha diseñado exclusivamente para el vaciado y enjuagado de bolsas de aspiración estándar Serres de 2000 y 3000 ml. El uso de bolsas diferentes a las bolsas de aspiración estándar Serres de 2000 y 3000 ml puede aumentar el riesgo de lesiones corporales y daños materiales.

La instalación, el uso o el mantenimiento de SERRES NEMO® solo deben ser realizados por personal médico y de mantenimiento debidamente cualificado para el uso y mantenimiento de SERRES NEMO® y familiarizado con la política sobre agentes patógenos transportados por la sangre de su hospital.

Si el dispositivo SERRES NEMO® presenta daños o si faltan piezas en el dispositivo, no instale ni utilice el dispositivo SERRES NEMO®. Contacte con Serres Oy, su distribuidor local Serres o sus socios de servicio autorizados.

- **UTILICE EXCLUSIVAMENTE las bolsas de aspiración estándar SERRES de 2000 y 3000 ml con el dispositivo SERRES NEMO®.**
- **NO UTILICE SERRES NEMO® como una papetera o dispositivo de eliminación de desechos.**
- **SE PROHÍBE EL USO DEL DISPOSITIVO SERRES NEMO® para el vaciado de bolsas de aspiración Serres con gel solidificante**



¡ATENCIÓN! RIESGO DE AGENTES PATÓGENOS TRANSPORTADOS POR LA SANGRE. RIESGO DE AGENTE INFECCIOSO. APLIQUE MEDIDAS DE PRECAUCIÓN UNIVERSALES. EL DISPOSITIVO SERRES NEMO® NO DESINFECTA LA BOLSA DE ASPIRACIÓN. LA BOLSA DE ASPIRACIÓN PUEDE CONTENER FLUIDOS RESIDUALES Y AGENTES INFECCIOSOS DESPUÉS DEL CICLO DE VACIADO Y ENJUAGADO. UTILICE SIEMPRE EQUIPO DE PROTECCIÓN PERSONAL.

- LA BOLSA DE ASPIRACIÓN SERRES NEMO® PUEDE CONTENER FLUIDOS RESIDUALES DESPUÉS DEL CICLO DE VACIADO Y ENJUAGADO. EL DISPOSITIVO SERRES NEMO® NO DESINFECTA LA BOLSA DE ASPIRACIÓN.
- Utilice SIEMPRE equipo de protección personal (PPE) durante el manejo del dispositivo SERRES NEMO® o las bolsas de aspiración.
- El comprador es responsable de la obtención de todos los permisos locales y estatales necesarios para la instalación, uso y mantenimiento del dispositivo SERRES NEMO® y para la recogida y eliminación de residuos médicos y fluidos corporales.
- El almacenamiento o eliminación incorrectos de los residuos médicos y los fluidos corporales pueden provocar la contaminación del medio ambiente.

Seguridad química

- La bandeja de lavado SERRES NEMO® contiene detergente neutro con un pH de 7,5 (14 ml).
- UTILICE SIEMPRE equipo de protección personal (EPP) adecuado: guantes/prendas de protección/protección ocular/protección facial.
- SIGA SIEMPRE las indicaciones y recomendaciones proporcionadas por el fabricante del detergente.
- ACLÁRESE LOS OJOS inmediatamente en caso de exposición al detergente, RETÍRESE las lentes de contacto si es posible, CONTINÚE ACLARÁNDOSE y LLAME AL CENTRO TOXICOLÓGICO o a su proveedor de servicios sanitarios inmediatamente para obtener instrucciones adicionales.



¡ATENCIÓN! CAUSA DAÑOS OCULARES GRAVES. CAUSA IRRITACIÓN CUTÁNEA. EVITE EL CONTACTO CON LOS OJOS, LA PIEL O LAS PRENDAS DE VESTIR. EN CASO DE CONTACTO CON LOS OJOS: ENJUAGUE CUIDADOSAMENTE CON AGUA DURANTE VARIOS MINUTOS. SI LLEVA LENTES DE CONTACTO, RETÍRELAS SI ES FÁCIL HACERLO. CONTINÚE ENJUAGÁNDOSE LOS OJOS. BUSQUE ASISTENCIA/ATENCIÓN MÉDICA. UTILICE PROTECCIÓN PERSONAL CUANDO MANEJE DETERGENTE EN LA BANDEJA DE LAVADO.

Seguridad eléctrica

- Conecte SIEMPRE el dispositivo SERRES NEMO® con su propio cable eléctrico a una toma de corriente de seguridad con una conexión a tierra de protección (por ejemplo, una toma de corriente de 3 clavijas). Se recomienda el uso de un disyuntor de descarga a tierra (GFCI)

- NO UTILICE un cable de extensión o alargador con el dispositivo SERRES NEMO®.
- Desconecte SIEMPRE el dispositivo SERRES NEMO® de la red eléctrica antes del mantenimiento.
- Desconecte SIEMPRE el enchufe del dispositivo SERRES NEMO® de la toma de corriente si el cable de alimentación está dañado; a continuación, contacte con el Servicio Técnico de Serres Oy, su distribuidor Serres local o sus socios de servicio autorizados.
- Coloque SERRES NEMO® cerca de la toma eléctrica de pared para que los usuarios puedan desconectar de forma rápida y sencilla el enchufe de la toma eléctrica de pared.
- Para desconectar el suministro de alimentación, tire del enchufe de alimentación, no del cable.



¡ATENCIÓN! PELIGRO DE DESCARGA ELÉCTRICA. RIESGO DE DESCARGA ELÉCTRICA.

SERRES NEMO® Información sobre compatibilidad electromagnética (EMC)

Orientación y declaración del fabricante: emisiones electromagnéticas

El dispositivo de vaciado de bolsas de succión SERRES NEMO® está diseñado para usarse en el entorno electromagnético especificado a continuación. El cliente o el usuario del dispositivo deben asegurarse de que el dispositivo se use en dicho entorno.

Prueba	Cumplimiento	Entorno electromagnético: guía
Emisiones de RF CISPR 11	Grupo 1	El dispositivo usa energía de RF solo para su función interna. Por lo tanto, sus emisiones de RF son muy bajas y no es probable que causen interferencia en equipos electrónicos cercanos.
Emisiones de RF CISPR 11	Clase A	El dispositivo de vaciado de bolsas de succión SERRES NEMO® es adecuado para su uso en todos los establecimientos que no sean domésticos y aquellos directamente conectados a una red de suministro de energía de bajo voltaje que abastece a los edificios utilizados para fines domésticos

Orientación y declaración del fabricante: inmunidad electromagnética

El dispositivo de vaciado de la bolsa de succión SERRES NEMO® está diseñado para ser utilizado en un entorno profesional de atención médica.

■ INSTALACIÓN

El dispositivo SERRES NEMO® se ha diseñado para su instalación en una habitación húmeda, como, por ejemplo, un cuarto sucio. Se recomienda disponer de un desagüe en el suelo de la habitación en la que se instale el SERRES NEMO®.



¡ATENCIÓN! NO INSTALE NI UTILICE EL DISPOSITIVO SERRES NEMO® EN EL LUGAR DE TRATAMIENTO DE LOS PACIENTES.

Requisitos del hospital

Para el correcto funcionamiento e instalación de SERRES NEMO® se requiere:

- Un área abierta que cumpla las especificaciones que se describen en la sección "Especificaciones técnicas y planos".
- Una fuente de agua fría con presión del agua entre 1 y 8 bares (800 kPa); el dispositivo dispone de una manguera de conexión al suministro de agua fría con un conector G1/2.
- Una línea de residuos sanitarios de tamaño mínimo DN50; conexión estable con el dispositivo SERRES NEMO® y la línea de residuos sanitarios. La conexión con la línea de residuos sanitarios debe realizarse de acuerdo con las normativas locales, mediante el uso de una tubería con un diámetro mínimo de DN50 y una pendiente adecuada. La línea de residuos sanitarios debe encontrarse siempre en un nivel inferior a la conexión del sumidero de SERRES NEMO®. No deben existir espacios de aire en la conexión. **NO UTILICE** un desagüe abierto en el suelo
- Fuente de alimentación eléctrica de 220-240 V / 50 Hz, toma de corriente del hospital con tierra (conexión a tierra) de protección. Se recomienda el uso de un disyuntor de descarga a tierra (GFCI).

Requisitos de herramientas

- El dispositivo SERRES NEMO® puede instalarse con herramientas de fontanería estándar.

Desembalaje del dispositivo



¡ATENCIÓN! EQUIPO PESADO. UTILICE LA AYUDA DE EQUIPOS DE ELEVACIÓN O LA COLABORACIÓN DE VARIAS PERSONAS. RIESGO DE DISTENSIÓN MUSCULAR O LESIÓN DE ESPALDA.

- El dispositivo SERRES NEMO® incorpora asas de elevación en las cubiertas laterales.
- Utilice exclusivamente las asas de elevación para levantar el SERRES NEMO® del palé de transporte.
- Obtenga SIEMPRE la colaboración de más de una persona para levantar este equipo del palé de transporte.

Requisitos y permisos relacionados con la normativa y el código de edificación

Antes de la instalación, el Comprador debe revisar la legislación y los códigos locales y estatales sobre recolección y eliminación de residuos médicos, agentes infecciosos y fluidos corporales. El Comprador es responsable de la obtención de todos los permisos locales y estatales necesarios y del cumplimiento de la legislación, las normativas y los códigos aplicables para la instalación, uso y mantenimiento del dispositivo SERRES NEMO® y para la recolección y eliminación de residuos médicos, agentes infecciosos y fluidos corporales.

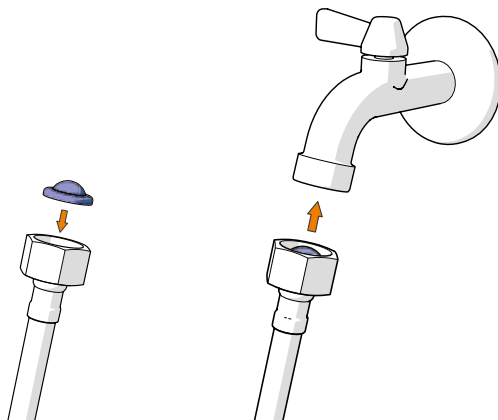
La instalación, uso y mantenimiento de forma incorrecta del dispositivo SERRES NEMO® y el almacenamiento o eliminación de residuos médicos, agentes infecciosos y fluidos corporales pueden causar contaminación y/o perjuicios para el medio ambiente, personas y/o bienes materiales.

PASOS de instalación

• PASO UNO: Conexión con la red de suministro de agua fría

Introduzca primero el filtro de agua conectado a la manguera en el acoplamiento de la manguera **como se muestra en la figura**. A continuación, conecte el equipo a la red de suministro de agua con su manguera de conexión. Se utiliza un conector G1/2 para conectar el dispositivo al suministro de agua fría. Solo puede emplearse el juego de mangueras suministrado con el dispositivo.

El dispositivo SERRES NEMO® cuenta con una protección frente a contrasifonaje con un espacio de aire tipo AB (SFS-EN 13077) para la red de suministro de agua. Si la normativa local establece el uso de otros tipos de protección contra retorno además de la indicada, el comprador debe asegurarse de que dispone de dichas protecciones antes de proceder a la instalación del dispositivo SERRES NEMO®.



¡ATENCIÓN! NO CONECTE EL DISPOSITIVO SERRES NEMO® AL SUMINISTRO DE AGUA CALIENTE.

• **PASO DOS: Conexión con la línea de residuos sanitarios**

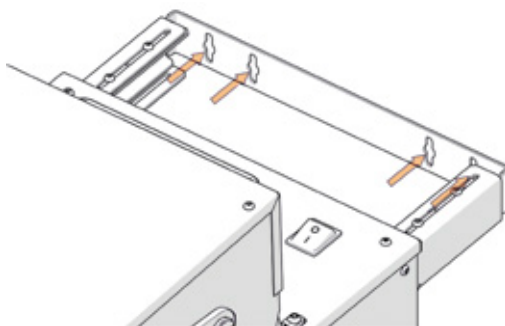
El dispositivo SERRES NEMO® se conecta con el sumidero mediante una tubería DN50. La tubería del sumidero se conecta con el codo de unión en la parte posterior del SERRES NEMO®; el codo de unión puede girarse 180º. Esta conexión debe realizarse de acuerdo con las normativas locales, mediante una tubería con un diámetro mínimo de 50 mm con una pendiente adecuada. La línea de residuos sanitarios debe encontrarse siempre en un nivel inferior a la conexión del sumidero de SERRES NEMO®. El dispositivo SERRES NEMO® no puede conectarse al sumidero a través de un lavabo abierto o de un desagüe abierto en el suelo. No deben existir espacios de aire en la conexión de drenaje.

• **PASO TRES: Nivelación del SERRES NEMO®**

Una vez realizadas las conexiones de agua y del sumidero, utilice un nivel para garantizar que el modelo de instalación de pie de SERRES NEMO® está nivelado y recto. Para este propósito, coloque el nivel en la parte trasera de SERRES NEMO® para verificar que está colocado recto de pie. Regule las patas si es necesario. No mida la rectitud desde la tapa en la parte superior del SERRES NEMO®. Retire el plástico de protección.

• **PASO CUATRO: Fijación de SERRES NEMO® a la pared con el soporte de pared**

Utilice el soporte de pared para fijar SERRES NEMO® a la pared. Utilice los tornillos de montaje en pared adecuados que se requieran para la superficie de la pared correspondiente. Realice el montaje del SERRES NEMO® a la pared con cuatro tornillos.



• **PASO CINCO: Conexión con la red eléctrica**

Conecte el SERRES NEMO® con su cable de alimentación a la toma de corriente del hospital con conexión a tierra de protección. Se recomienda el uso de un disyuntor de descarga a tierra (GFCI). NO utilice un cable alargador.

• **PASO SEIS: Purga de la bomba interna de agua**

- Encienda el interruptor de alimentación principal
- Abra la toma de agua fría
- Pulse el botón de reproducción/pausa en la interfaz de usuario para descargar el aire de la bomba interna de agua.
- Ejecute cinco ciclos de vaciado iniciales sin bolsa de aspiración.

Después de la instalación, pruebe el dispositivo SERRES NEMO®

- Pruebe el funcionamiento del dispositivo SERRES NEMO® mediante el vaciado de cinco (5) bolsas de aspiración Serres de 3000 ml
 - No se permiten fugas de agua
 - La bolsa de aspiración SERRES de 3000 ml se romperá en el interior del SERRES NEMO® en menos de 13 segundos; esto es normal e indica que el dispositivo SERRES NEMO® funciona correctamente.

■ USO Y FUNCIONAMIENTO DEL DISPOSITIVO SERRES NEMO®

El dispositivo SERRES NEMO® se ha concebido para uso exclusivo con bolsas de aspiración estándar SERRES de 2000 y 3000 ml. El dispositivo SERRES NEMO se ha diseñado para la eliminación de líquido de uso médico acumulado en bolsas de aspiración estándar SERRES de 2000 y 3000 ml.



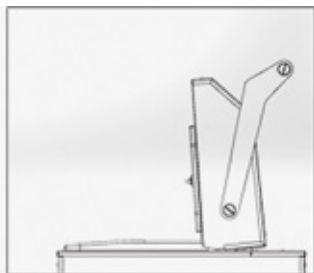
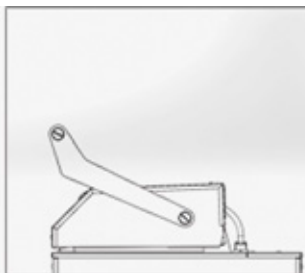
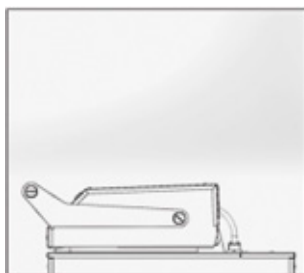
¡ATENCIÓN! SE PROHÍBE EL USO DEL DISPOSITIVO SERRES NEMO® PARA EL VACIADO DE BOLSAS DE ASPIRACIÓN CON GEL SOLIDIFICANTE. SE REQUIERE IMPARTIR FORMACIÓN AL USUARIO ANTES DEL USO PARA REDUCIR EL RIESGO DE LESIONES CORPORALES O DAÑOS MATERIALES.

Opening and closing the lid



¡ATENCIÓN! RIESGO DE LESIÓN POR APLASTAMIENTO. DEBE PRESTARSE ATENCIÓN A LOS DEDOS AL ABRIR Y CERRAR LA TAPA.

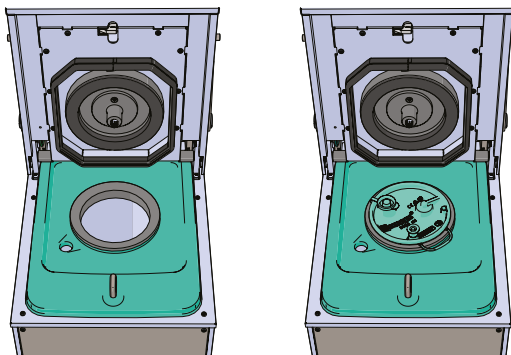
La tapa de SERRES NEMO® se abre y cierra al subir o bajar el asa situada en esta. Por motivos de seguridad, la tapa del dispositivo no puede abrirse si el programa se está ejecutando.



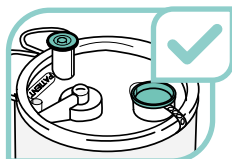
Colocación de la bolsa de aspiración en el dispositivo SERRES NEMO®

- La bolsa de aspiración que va a vaciarse se coloca en el dispositivo SERRES NEMO® de forma que el asa de la bolsa se sitúe por encima del aro de ajuste. La bolsa de aspiración puede colocarse en cualquier posición.

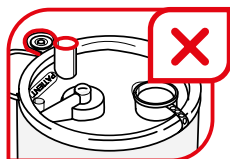
- La pila de derrames situada alrededor del contenedor de vaciado permite recoger cualquier líquido que pueda escapar de la bolsa de aspiración en caso de fallo.



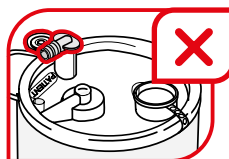
- **El conector angular y en serie (si cuenta con uno) de la bolsa de aspiración deben retirarse. Las conexiones de la bolsa de aspiración deben estar conectadas antes de utilizar el dispositivo de vaciado.**



Bolsa de aspiración bien conectada



Conector de paciente no conectado



Conector angular aún en posición



Bolsa de aspiración con gel solidificante


Vaciado de la bolsa de aspiración

- Asegúrese de retirar los conectores angular y de serie de la bolsa de aspiración que va a vaciar, así como de fijar correctamente los conectores.
- Abra la tapa del dispositivo SERRES NEMO® (consulte más arriba).
- Sitúe la bolsa de aspiración que va a vaciar en el dispositivo de vaciado (consulte más arriba).
- Cierre la tapa del dispositivo SERRES NEMO® presionando el asa en la tapa, hasta que esta última quede cerrada (consulte más arriba). Durante cinco segundos, parpadeará una luz VERDE.
- Inicie el programa de vaciado pulsando el botón de reproducción/pausa situado en el panel frontal de la tapa. Se encenderá una luz AMARILLA.
- El dispositivo SERRES NEMO® ejecutará un programa de vaciado con una duración de aproximadamente 20 segundos.
- Una vez que haya finalizado el programa de vaciado y que se encienda una luz verde, puede abrirse la tapa y retirarse la bolsa de aspiración de SERRES NEMO®.
- La bolsa de aspiración vaciada y enjuagada debe desecharse según las instrucciones específicas del hospital para la eliminación de residuos médicos y residuos que contengan agentes infecciosos y fluidos corporales.



¡ATENCIÓN! RIESGO DE AGENTES PATÓGENOS TRANSPORTADOS POR LA SANGRE. RIESGO DE AGENTE INFECCIOSO. USO UNIVERSAL – PRECAUCIONES CON AGENTES PATÓGENOS TRANSPORTADOS POR LA SANGRE. EL DISPOSITIVO SERRES NEMO® NO DESINFECTA LA BOLSA DE ASPIRACIÓN. LA BOLSA DE ASPIRACIÓN PUEDE CONTENER FLUIDOS RESIDUALES Y AGENTES INFECCIOSOS DESPUÉS DEL CICLO DE VACIADO Y ENJUAGADO. UTILICE SIEMPRE EQUIPO DE PROTECCIÓN PERSONAL.

Interruptores de funcionamiento

- El dispositivo SERRES NEMO® cuenta con un interruptor principal de encendido y apagado en la parte trasera de la tapa. Durante el uso normal, no es necesario apagar el dispositivo SERRES NEMO®. El indicador LED  muestra si el equipo está conectado.



- El panel frontal del dispositivo SERRES NEMO® cuenta con un botón de reproducción/pausa y cuatro (4) indicadores LED. El dispositivo SERRES NEMO® se pone en marcha al pulsar el botón de reproducción/pausa y se detiene de forma temporal al pulsar de nuevo el mismo botón.
- **El indicador LED brillante se ilumina** para indicar que el dispositivo está encendido.
- **La luz VERDE PARPADEA**
Cuando se ha colocado la bolsa de aspiración en el aro de ajuste y la tapa está cerrada (el bloqueo de seguridad está activado), la luz VERDE parpadea durante 5 segundos para indicar que la tapa está cerrada correctamente.
- **La luz VERDE se enciende**
para indicar que el ciclo de 20 segundos ha finalizado
- **La luz AMARILLA se mantiene encendida durante 20 segundos**
para indicar que el ciclo del programa está en ejecución

• La luz AMARILLA PARPADEA

El dispositivo SERRES NEMO® procederá a llenar el depósito de agua, tras lo cual el ciclo se iniciará automáticamente. Este proceso de llenado del depósito de agua puede requerir algunos segundos. El depósito de agua del dispositivo SERRES NEMO® debe estar lleno para que el dispositivo SERRES NEMO® pueda entrar en funcionamiento. Si se vacían varias bolsas de aspiración, es posible que el dispositivo no disponga de suficiente tiempo para llenar el depósito de agua entre el procesamiento de cada bolsa. La luz amarilla dejará de parpadear cuando el depósito de agua esté lleno. Si el problema continúa, contacte con Serres Oy, su distribuidor local Serres o sus socios de servicio autorizados.

• La luz ROJA está encendida

Indica que ha ocurrido lo siguiente:

- El botón de reproducción/pausa se ha pulsado durante un ciclo de programa
- El asa del dispositivo SERRES NEMO® se ha levantado mientras se ejecutaba un ciclo de programa
- Se ha producido un fallo de alimentación durante un ciclo de programa
- La toma de agua está cerrada

➡ PULSE nuevamente el botón de reproducción/pausa para reiniciar el ciclo

- Si el depósito de agua no se llena en dos minutos, la luz roja se enciende y la admisión de agua se apaga automáticamente

➡ Contacte con Serres Oy, su distribuidor local Serres o sus socios de servicio autorizados

■ SOLUCIÓN DE PROBLEMAS

PROBLEMA: El indicador luminoso de alimentación no se enciende.	
<p>CAUSA: El cable de alimentación no está conectado o no está bien conectado.</p>	<p>SOLUCIÓN: Verifique que el cable de alimentación está conectado firmemente.</p>
<p>CAUSA: El interruptor de alimentación está en la posición de apagado en la parte posterior del equipo.</p>	<p>SOLUCIÓN: Verifique que el interruptor de alimentación está en la posición de encendido.</p>
PROBLEMA: El ciclo de vaciado no comienza. La luz ROJA está encendida.	
<p>CAUSA: Fallo de suministro de agua.</p>	<p>SOLUCIÓN: Compruebe que la conexión de agua fría funciona correctamente y que la toma de agua del hospital está abierta. Si la toma de agua estaba cerrada, pulse el botón de reproducción para reiniciar.</p>
PROBLEMA: El ciclo de vaciado no comienza.	
<p>CAUSA: La tapa no está cerrada correctamente.</p>	<p>SOLUCIÓN: Coloque el asa de la tapa en la posición inferior. A continuación, presione hacia abajo firmemente con las dos manos hasta que el LED verde comience a parpadear (durante cinco segundos) y el cierre electrónico se haya activado. Pulse el botón de reproducción para iniciar el ciclo.</p>
PROBLEMA: Fuga de líquido	
<p>SOLUCIÓN: Si se produce una fuga de líquido, detenga el ciclo de programa con el botón de reproducción/pausa y desconecte el cable de alimentación. Contacte con el Servicio Técnico de Serres Oy, su distribuidor local Serres o sus socios de servicio autorizados.</p>	

PROBLEMA: No se puede abrir la tapa. La luz ROJA está encendida.

<p>CAUSA: Se ha interrumpido el suministro eléctrico durante el ciclo de vaciado.</p>	<p>SOLUCIÓN: Pulse el botón de reproducción/pausa y espere hasta que el ciclo de vaciado finalice y la luz verde esté encendida.</p>
<p>CAUSA: Se ha levantado la tapa del dispositivo SERRES NEMO® antes de que el ciclo de vaciado finalizara y la luz verde se encendiera.</p>	<p>SOLUCIÓN: Pulse el botón de reproducción/pausa y espere hasta que el ciclo de vaciado finalice y la luz verde esté encendida.</p>
<p>CAUSA: El usuario ha pulsado el botón de reproducción/pausa durante el ciclo de vaciado.</p>	<p>SOLUCIÓN: Pulse el botón de reproducción/pausa y espere hasta que el ciclo de vaciado finalice y la luz verde esté encendida.</p>

PROBLEMA: El enjuagado de la bolsa de aspiración no es suficiente.

<p>SOLUCIÓN: Pulse el botón de reproducción/pausa para reiniciar el ciclo de programa. Si el problema persiste, contacte con el Servicio Técnico de Serres Oy, su distribuidor local Serres o sus socios de servicio autorizados.</p>
--

PROBLEMA: La bolsa de aspiración no se vacía.

<p>SOLUCIÓN: Pulse el botón de reproducción/pausa para reiniciar el ciclo de programa. Si el problema persiste, contacte con el Servicio Técnico de Serres Oy, su distribuidor local Serres o sus socios de servicio autorizados.</p>
--

Otros problemas:

<p>Contacte con el Servicio Técnico de Serres Oy, su distribuidor local Serres o sus socios de servicio autorizados.</p>
--

Limpeza del dispositivo SERRES NEMO®

- LIMPIE el exterior del dispositivo SERRES NEMO® empleando un producto de limpieza de uso específico para la desinfección de equipos de uso hospitalario.
- LA LIMPIEZA DEBE REALIZARSE DIARIAMENTE. La cámara de vaciado debe limpiarse a diario empleando un ciclo de programa con una bandeja de lavado. La bandeja de lavado es desechable.
- NO utilice detergentes abrasivos ni disolventes para limpiar el dispositivo.
- NO sumerja ningún componente del sistema en líquido.
- NO enjuague el dispositivo SERRES NEMO® con una manguera.
- NO permita la entrada de líquidos o humedad en las conexiones eléctricas.
- NO esterilice ningún componente del sistema.



¡ATENCIÓN! CAUSA DAÑOS OCULARES GRAVES. CAUSA IRRITACIÓN CUTÁNEA. EVITE EL CONTACTO CON LOS OJOS, LA PIEL O LAS PRENDAS DE VESTIR. EN CASO DE CONTACTO CON LOS OJOS: ENJUAGUE CUIDADOSAMENTE CON AGUA DURANTE VARIOS MINUTOS. SI LLEVA LENTES DE CONTACTO, RETÍRELAS SI ES FÁCIL HACERLO. CONTINÚE ENJUAGÁNDOSE LOS OJOS. BUSQUE ASISTENCIA/ATENCIÓN MÉDICA. UTILICE PROTECCIÓN PERSONAL CUANDO MANEJE DETERGENTE EN LA BANDEJA DE LAVADO

Seguridad química

- La bandeja de lavado SERRES NEMO® contiene detergente neutro con un pH de 7,5 (14 ml).
- UTILICE SIEMPRE equipo de protección personal (EPP) adecuado: guantes/prendas de protección/protección ocular/protección facial.
- SIGA SIEMPRE las indicaciones y recomendaciones proporcionadas por el fabricante del detergente.
- ACLÁRESE LOS OJOS inmediatamente en caso de exposición al detergente, RETÍRESE las lentes de contacto si es posible, CONTINÚE ACLARÁNDOSE y LLAME AL CENTRO TOXICOLÓGICO o a su proveedor de servicios sanitarios inmediatamente para obtener instrucciones adicionales.

Limpieza del contenedor de vaciado con la bandeja de lavado

El uso diario de bandejas de lavado desechables garantiza la higiene del contenedor de vaciado y la funcionalidad del dispositivo SERRES NEMO®. Coloque la bandeja de lavado en el dispositivo SERRES NEMO® con detergente suficiente para la limpieza del contenedor de vaciado. **AVISO - La bandeja de lavado SERRES NEMO® no desinfecta el contenedor de vaciado del SERRES NEMO®.** La bandeja de lavado también sella el contenedor de vaciado, evitando salpicaduras de agua y contaminantes hacia fuera del dispositivo SERRES NEMO® durante el ciclo de programa.

Siga estos pasos para limpiar el contenedor de vaciado:

- **PASO UNO:** Abra la tapa (consulte las instrucciones en la sección "Apertura y cierre de la tapa")
- **PASO DOS:** Coloque la bandeja de lavado desechable en el aro de ajuste del dispositivo de vaciado.
- **PASO TRES:** Cierre la tapa del dispositivo presionando el asa situada en esta hasta que la tapa quede bloqueada y, a continuación, inicie el programa pulsando el botón de reproducción/pausa situado en el panel frontal de la tapa. El dispositivo SERRES NEMO® ejecutará un ciclo de programa con una duración de aproximadamente 20 segundos.
- **PASO CUATRO:** Una vez que haya finalizado el programa, puede abrir la tapa y retirar la bandeja de lavado usada del dispositivo.



¡ATENCIÓN! LA BOLSA DE ASPIRACIÓN PUEDE CONTENER FLUIDOS RESIDUALES DESPUÉS DEL CICLO DE VACIADO Y ENJUAGADO. EL DISPOSITIVO SERRES NEMO® NO DESINFECTA LA BOLSA DE ASPIRACIÓN. RIESGO DE AGENTES PATÓGENOS TRANSPORTADOS POR LA SANGRE. RIESGO DE AGENTE INFECCIOSO. USO UNIVERSAL - PRECAUCIONES CON AGENTES PATÓGENOS TRANSPORTADOS POR LA SANGRE. UTILICE SIEMPRE EQUIPO DE PROTECCIÓN PERSONAL.

Programa de mantenimiento



¡ATENCIÓN! PELIGRO DE DESCARGA ELÉCTRICA. RIESGO DE DESCARGA ELÉCTRICA. Solo se permite que personal debidamente formado y con experiencia en el mantenimiento de dispositivos eléctricos realice la instalación, inspección y pruebas del dispositivo SERRES NEMO®.

Cumpla el programa de mantenimiento e inspección que se indica a continuación para garantizar el funcionamiento previsto del dispositivo SERRES NEMO®. NO utilice ningún equipo si presenta daños o no se cumplen los criterios de inspección.

• **CADA SEIS (6) MESES:** CAMBIE el sello interior de la tapa (n.º de pedido 5798713). Si el sello interior muestra señales de desgaste y rotura antes de que transcurran seis meses, cambie el sello interior antes de que se cumpla dicho periodo.

• **CADA DOCE (12) MESES:**

- REALICE el mantenimiento periódico que se describe a continuación:
- CAMBIE el sello exterior de la tapa (n.º de pedido 5798714). Si el sello exterior muestra señales de desgaste y rotura antes de que transcurran doce meses, cambie el sello exterior antes de que se cumpla dicho periodo.
- CAMBIE el sello de la púa (n.º de pedido 5798704). Si el sello de la púa muestra señales de desgaste y rotura antes de que transcurran doce meses, cambie el sello de la púa antes de que se cumpla dicho periodo.
- INSPECCIONE los componentes del dispositivo SERRES NEMO® para identificar señales de desgaste y sustituya los componentes desgastados.
- INSPECCIONE las conexiones de las tuberías y las mangueras para identificar fugas.
- INSPECCIONE el filtro de agua para la manguera de agua de entrada.
- INSPECCIONE el cable de alimentación para identificar cortes.
- INSPECCIONE la toma de corriente para identificar clavijas dobladas.
- EJECUTE una prueba de rendimiento. El dispositivo NEMO® debe cumplir las especificaciones del fabricante.
- Ejecute el ciclo de vaciado con cinco bolsas de aspiración Serres vacías de 3000 ml e inspeccione si hay fugas durante los ciclos.

Para obtener información sobre el mantenimiento y servicio periódicos, contacte con el Servicio Técnico de Serres Oy, su distribuidor local Serres o sus socios de servicio autorizados

Contador de uso

SERRES NEMO® incorpora un contador que indica el recuento de usos. PULSE el botón de reproducción/pausa durante diez (10) segundos cuando la tapa esté completamente abierta para consultar las estadísticas del contador; las luces indicadoras comenzarán a parpadear. La secuencia de parpadeo puede reactivarse pulsando nuevamente el botón de reproducción/pausa. PULSE nuevamente el botón de reproducción/pausa o, simplemente, cierre la tapa para restablecer el dispositivo a un estado de funcionamiento normal.

Se contabilizan todos los parpadeos:

- La luz ROJA indica decenas de miles de ciclos
- La luz AMARILLA indica miles de ciclos
- La luz VERDE indica centenares de ciclos



Por ejemplo: Si se han realizado menos de 100 ciclos de enjuagado, no ocurrirán parpadeos. Con 199 ciclos de enjuagado, parpadeará la luz verde. 11.299 ciclos de enjuagado se indican mediante un parpadeo de la luz roja, un parpadeo de la luz amarilla y dos parpadeos de la luz verde.

ESPECIFICACIONES TÉCNICAS Y PLANOS

MODELO: SERRES NEMO®
- Dispositivo de vaciado de bolsas de aspiración Serres

NÚMERO DE REFERENCIA: 579842, 6001268

ESPECIFICACIONES TÉCNICAS:

Instalación: El dispositivo SERRES NEMO® se instala sobre el suelo, consulte la página 9 "Instalación"

Conexión eléctrica: 220-240 V / 50 Hz.

Enchufe de alimentación: 579842 tipo F y E (Schuko), 6001268 tipo CEI 23-50 S17

Conexión de agua fría: G ½" (agua fría)

Sistema de sumidero: DN50 (codo de unión)

Presión del suministro de agua: 1 - 8 bares

Temperatura del suministro de agua: de +5°C a +26°C

Duración del ciclo: 20 segundos

Limitación de temperatura: Funcionamiento y almacenamiento de +15 °C a +35 °C. Transporte de -20 °C a +55 °C

Humedad: del 5 % al 95 %

Altitud: Hasta 2000 m

Consumo de corriente: 3.8 A

Nivel de decibelios: dB Máx. 78 / Mín 45 / Promedio 61.

dB(A) Máx. 71 / Mín 7 / Promedio 46

Volumen de agua en un ciclo: 8 litros

Protección contra retorno: El dispositivo NEMO® cuenta con una protección contra retorno con un espacio de aire tipo AB para la red de suministro de agua.

MATERIAL: Acero inoxidable, plástico

PESO: 60 kg + 13 kg de material de embalaje

DIMENSIONES: Ancho: 311 mm. Profundidad: Máx 770 mm. Altura: Máx 1060 mm
Altura, tapa abierta: Máx 1300 mm.

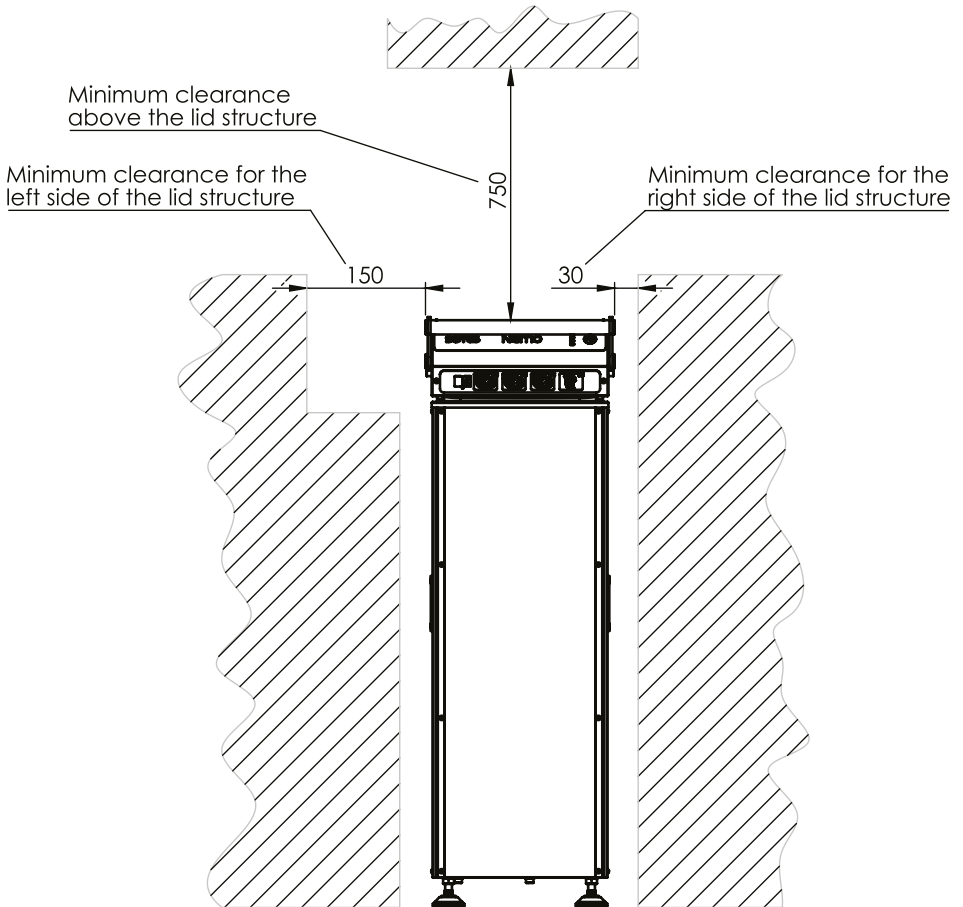
TIPO DE CONEXIÓN A TIERRA: Tierra de protección

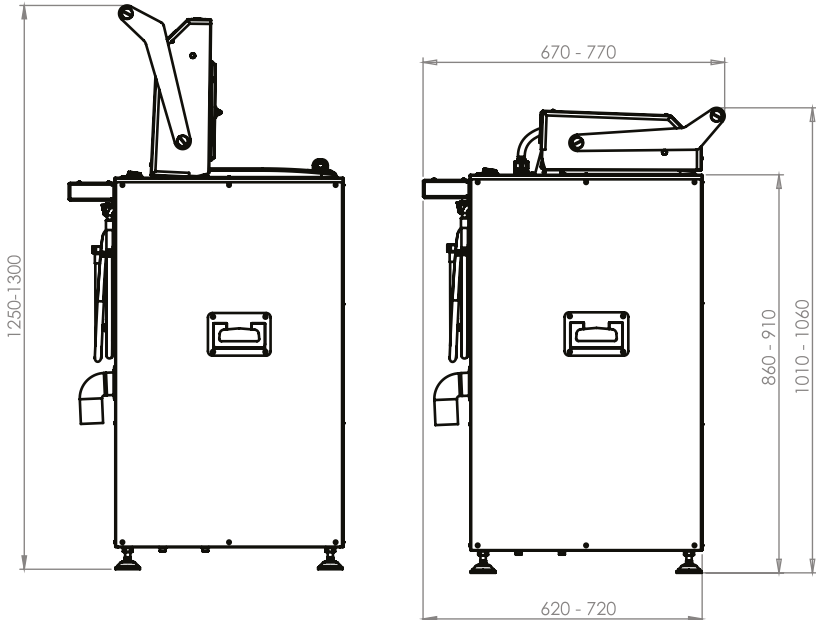
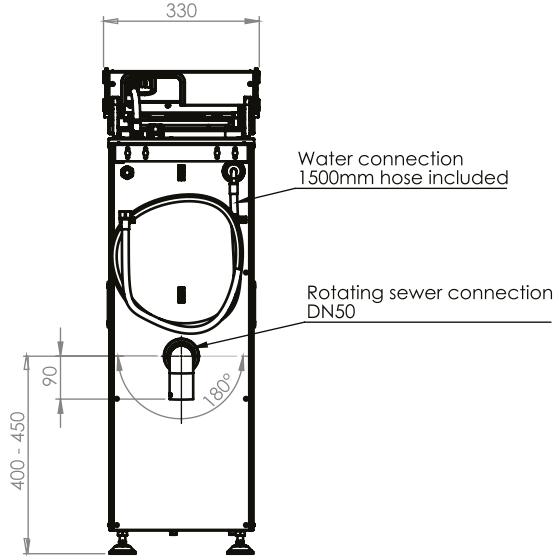
Certificación de seguridad del producto:



Equipo eléctrico para uso en laboratorio

• IEC/EN 61010-1:2010





Fabricante:

serres

Serres Oy

Keskustie 23

61850 Kauhajoki as, Finlandia

tel. +358 20 746 4400

fax +358 20 746 4401

serres@serres.com

www.serres.com

rev001 - 6003694