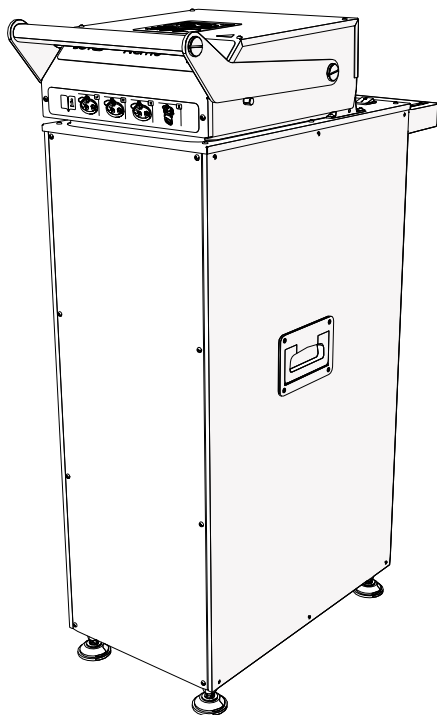


serres

# SERRES NEMO®

Dispositivo di svuotamento  
per sacche di raccolta

## Istruzioni di installazione, funzionamento e manutenzione



SERRES NEMO® è un marchio registrato di SERRES OY.

## ■ **Contenuti**

<b>INTRODUZIONE</b>	<b>3</b>
Trasporto e stoccaggio	3
Smaltimento e riciclo	3
GARANZIA	4
Accessori e parti di ricambio	5
<b>ISTRUZIONI DI SICUREZZA E AVVERTENZE SUL RISCHIO BIOLOGICO</b>	<b>6</b>
Sicurezza chimica	7
Sicurezza elettrica	7
Linea guida per la dichiarazione del costruttore - emissioni elettromagnetiche	8
<b>INSTALLAZIONE</b>	<b>9</b>
Requisiti della struttura	9
Disimballaggio del dispositivo	9
Requisiti e permessi relativi a regolamenti e regolamenti edilizi	10
Procedura di installazione	10
Dopo l'installazione, collaudare il dispositivo SERRES NEMO®	12
<b>UTILIZZO E FUNZIONAMENTO DEL DISPOSITIVO SERRES NEMO®</b>	<b>12</b>
Apertura e chiusura del coperchio	12
Posizionamento della sacca di raccolta per liquidi aspirati nel dispositivo SERRES NEMO®	13
Svuotamento della sacca di raccolta per liquidi aspirati	13
Interruttori di funzionamento	14
<b>RISOLUZIONE DEI PROBLEMI</b>	<b>16</b>
Pulizia del dispositivo SERRES NEMO®	18
Sicurezza chimica	18
Pulizia del contenitore di svuotamento con la cartuccia di lavaggio	19
Programma di manutenzione	19
Contatore di utilizzo	20
<b>SPECIFICHE TECNICHE E DISEGNI</b>	<b>21</b>

## INTRODUZIONE

Serres Oy ("SERRES OY", "noi", "ci" o il "Produttore"), il produttore del dispositivo di svuotamento per sacche di raccolta per liquidi aspirati SERRES NEMO® ("SERRES NEMO®") ha redatto queste istruzioni di installazione, funzionamento e manutenzione per garantire che il dispositivo SERRES NEMO® sia installato, utilizzato e mantenuto in modo corretto e sicuro. Leggere attentamente queste istruzioni prima di installare, utilizzare o mantenere il dispositivo SERRES NEMO®. L'inosservanza di queste istruzioni rende nulla la Garanzia del produttore e può causare gravi lesioni a persone o cose.

### Panoramica sull'uso del dispositivo SERRES NEMO®

Il dispositivo SERRES NEMO® è progettato per essere utilizzato esclusivamente con sacche di raccolta per liquidi aspirati SERRES standard da 2000 e 3000 ml. Il dispositivo SERRES NEMO® è destinato allo smaltimento di liquidi medici raccolti nelle sacche di raccolta per liquidi aspirati SERRES standard da 2000 e 3000 ml. Il dispositivo SERRES NEMO® svuota e risciacqua il contenuto delle sacche di raccolta per liquidi aspirati SERRES da 2000 e 3000 ml nel sistema fognario utilizzando l'ugello di erogazione acqua nel dispositivo SERRES NEMO® che penetra nel coperchio della sacca di raccolta per liquidi aspirati, mentre la pressione dell'acqua fora e sciacqua la sacca di raccolta per liquidi aspirati.



**AVVERTENZA! LA SACCA DI RACCOLTA PER LIQUIDI ASPIRATI SERRES NEMO® PUÒ CONTENERE FLUIDI RESIDUI DOPO IL CICLO DI SVUOTAMENTO E DI RISCACQUO. IL DISPOSITIVO SERRES NEMO® NON DISINFETTA LA SACCA DI RACCOLTA PER LIQUIDI ASPIRATI NÉ IL SUO CONTENUTO. CONSULTARE LE ISTRUZIONI DI SICUREZZA: AVVERTENZE SUL RISCHIO BIOLOGICO.**

### Trasporto e stoccaggio

- Il dispositivo SERRES NEMO® deve essere conservato al chiuso in un luogo caldo a una temperatura compresa tra +15 °C e +35 °C. Il dispositivo deve essere protetto da umidità, sporcizia e polvere durante il trasporto e lo stoccaggio.
- Per garantire durata, prestazioni e sicurezza del dispositivo SERRES NEMO® è raccomandato l'uso del materiale di imballaggio originale durante lo stoccaggio o il trasporto.

### Smaltimento e riciclo

- Lo smaltimento improprio in caso di dismissione del dispositivo SERRES NEMO® alla fine del suo ciclo di vita utile può provocare contaminazione e/o danni ad ambiente, persone e proprietà. Prima dello smaltimento, contattare il Supporto tecnico Serres Oy o il distributore locale Serres per le istruzioni di disinfezione del dispositivo SERRES NEMO® e rivedere le normative e i codici locali e statali relativi allo smaltimento e al riciclo.
- **NON SMALTIRE COME RIFIUTI URBANI NON DIFFERENZIATI.**

## **GARANZIA**

SERRES OY garantisce che il dispositivo SERRES NEMO® sarà esente da difetti di materiale e lavorazione in condizioni di utilizzo normali per un periodo di un (1) anno dalla data di acquisto (il "Periodo di garanzia"). La garanzia del dispositivo è valida nel Paese in cui è stato acquistato. L'acquirente è invitato a esaminare e ispezionare immediatamente il dispositivo SERRES NEMO® per verificare la presenza di difetti, danni o parti mancanti e deve immediatamente installare e testare il dispositivo SERRES NEMO®. Una richiesta di intervento in garanzia deve essere inoltrata a SERRES OY o al distributore locale Serres entro trenta (30) giorni dalla fine del periodo di garanzia. Se riceviamo una richiesta di intervento in garanzia valida, ripareremo o sostituiremo, a nostra esclusiva discrezione, il dispositivo SERRES NEMO® soggetto alle esclusioni e alle limitazioni di seguito indicate. L'unica responsabilità di SERRES OY ai sensi della presente garanzia è la riparazione o la sostituzione del dispositivo SERRES NEMO® con un prodotto identico o ragionevolmente simile. Quando il dispositivo SERRES NEMO® o una parte o un componente viene sostituito, l'acquirente deve fornirci (o deve fornire al distributore locale di SERRES OY o al suo partner di assistenza autorizzato) il dispositivo SERRES NEMO®, la parte o il componente sostituito. L'articolo fornito in sostituzione diventa proprietà dell'acquirente e il dispositivo SERRES NEMO®, la parte o il componente sostituito diventa di nostra proprietà.

Questa garanzia non è valida e SERRES OY non sarà responsabile di eventuali perdita, perdita di dati, danni o altre responsabilità derivanti da: (a) danni derivanti dalla mancata osservanza delle istruzioni relative a installazione, uso, funzionamento, manutenzione o smaltimento del dispositivo SERRES NEMO®; (b) danni causati da un uso quotidiano improprio della cartuccia di lavaggio SERRES NEMO®; (c) danni causati dall'uso con prodotti non a marchio SERRES OY o dall'uso di parti, componenti o accessori non prodotti o consigliati da SERRES OY; (d) danni causati da normale usura, abuso, uso improprio, danno intenzionale o deliberato al prodotto o forza maggiore; (e) danno o difetto di una parte non funzionante che non influisce sul funzionamento del dispositivo SERRES NEMO®, ovvero graffi, ammaccature o differenze di colore; (f) danni al dispositivo SERRES NEMO®, una parte o un componente del dispositivo SERRES NEMO® che è stato riparato o modificato da persone diverse dal personale autorizzato SERRES OY, incluso il distributore Serres locale o i partner di assistenza autorizzati o senza il permesso scritto di SERRES OY o (g) se un numero di serie SERRES OY è stato alterato, rimosso o reso illeggibile.

I rimedi previsti dalla suddetta garanzia sono espressamente in sostituzione di qualsiasi altra responsabilità di cui SERRES OY potrebbe essere titolare. La responsabilità cumulativa di SERRES OY verso qualsiasi parte per eventuali perdite o danni derivante da reclami, richieste o azioni derivanti da o relative al dispositivo SERRES NEMO® non supera il prezzo di acquisto corrisposto dall'acquirente per il suddetto dispositivo SERRES NEMO®.

IN NESSUN CASO SARRES OY È RESPONSABILE DI EVENTUALI DANNI DIRETTI, SPECIALI, INDIRECTI, ACCIDENTALI, ESEMPLARI, SANZIONATORI O CONSEGUENZIALI, IN BASE A VIOLAZIONE DELLA GARANZIA, VIOLAZIONE CONTRATTUALE, NEGLIGENZA, RESPONSABILITÀ OGGETTIVA, ATTO ILLECITO O AI SENSI DI QUALSIASI ALTRA TEORIA LEGALE, ANCHE NEL CASO IN CUI SERRES OY SIA STATA AVVISATA DELLA POSSIBILITÀ DI TALI DANNI O SE QUESTI DANNI POTREBBERO ESSERE STATI RAGIONEVOLMENTE PREVEDIBILI E INDIPENDENTEMENTE DALL'EVENTUALE INEFFICACIA DELLO SCOPO ESSENZIALE DI RIMEDI ESCLUSIVI FORNITI NELLA PRESENTE GARANZIA. ALCUNE NORMATIVE LOCALI NON PERMETTONO LA LIMITAZIONE O L'ESCLUSIONE DI RESPONSABILITÀ PER DANNI ACCIDENTALI O CONSEGUENZIALI, PERTANTO LA SUDETTA LIMITAZIONE O ESCLUSIONE POTREBBE NON ESSERE APPLICABILE.

NELLA MISURA MASSIMA CONSENTITA DALLA NORMATIVA, QUESTA GARANZIA E I RIMEDI DI CUI SOPRA SONO ESCLUSIVI E SOSTITUISCONO OGNI ULTERIORE GARANZIA, RIMEDIO E CONDIZIONE, IN FORMA ORALE O SCRITTA, LEGALE, ESPLICITA O IMPLICITA, COME PERMESSO DALLA NORMATIVA VIGENTE. SERRES OY DECLINA SPECIFICAMENTE QUALSIASI GARANZIA LEGALE O IMPLICITA, INCLUSE, A TITOLO ESEMPLIFICATIVO, GARANZIE DI COMMERCIALITÀ, PROGETTAZIONE, IDONEITÀ PER UN PARTICOLARE SCOPO DERIVANTI DA TRATTATIVA, USO O PRATICA COMMERCIALE, GARANZIE CONTRO DIFETTI NASCOSTI O LATENTI E GARANZIE CONTRO CONTRAFFAZIONE DI BREVETTO. SE LE GARANZIE LEGALI O IMPLICITE NON POSSONO COSTITUIRE RINUNCIA LEGITTIMA, TUTTE QUESTE GARANZIE SONO LIMITATE ALLA DURATA DELLA GARANZIA ESPLICITA DESCRITTA SOPRA E SONO LIMITATE DALLE ALTRE DISPOSIZIONI CONTENUTE NEL PRESENTE DOCUMENTO DI GARANZIA.

Questa garanzia non è trasferibile e può essere esercitata solo dall'acquirente originale del dispositivo SERRES NEMO®.

## Accessori e parti di ricambio

Conserviamo parti di ricambio per diversi componenti SERRES NEMO® che possono essere acquistati per sostituire un componente danneggiato o usurato. L'uso di prodotti, pezzi di ricambio o componenti non a marchio SERRES OY rende nulla la garanzia e il produttore non può garantire la sicurezza di SERRES NEMO.

DESCRIZIONE	N. di rif.
Cartuccia di lavaggio	Codici specifici per Paese
Guarnizione interna	5798713
Guarnizione esterna	5798714

## ISTRUZIONI DI SICUREZZA E AVVERTENZE SUL RISCHIO BIOLOGICO

### Informazioni generali

Prima di installare, utilizzare o mantenere il dispositivo SERRES NEMO® è importante leggere e comprendere le istruzioni e il funzionamento del dispositivo SERRES NEMO®, nonché come ridurre al minimo i rischi, incluso il rischio di contaminazione da agenti patogeni a trasmissione ematica e agenti infettivi. Il dispositivo SERRES NEMO® è stato progettato esclusivamente per svuotare e risciacquare solo le sacche di raccolta per liquidi aspirati standard Serres da 2000 e 3000 ml. L'uso di sacche di raccolta per liquidi aspirati standard non a marchio Serres da 2000 o 3000 ml può aumentare il rischio di lesioni a persone e danni alla proprietà.

Solo il personale medico e il personale addetto alla manutenzione formato su uso e manutenzione del dispositivo SERRES NEMO®, nonché sulla politica di gestione dei patogeni a trasmissione ematica della struttura dovrebbero installare, utilizzare o mantenere il dispositivo SERRES NEMO®.

Se il dispositivo SERRES NEMO® è stato danneggiato o presenta alcune parti mancanti, non installare o utilizzare il suddetto dispositivo SERRES NEMO®. Contattare Serres Oy, il distributore locale Serres o i partner di assistenza autorizzati.

- **UTILIZZARE SOLO** sacche di raccolta per liquidi aspirati standard SERRES da 2000 e 3000 ml con il dispositivo SERRES NEMO®.
- **NON UTILIZZARE** il dispositivo SERRES NEMO® come bidone della spazzatura o dispositivo di smaltimento rifiuti.
- **NON UTILIZZARE** il dispositivo SERRES NEMO® per svuotare le sacche di raccolta per liquidi aspirati pre-gelificate Serres.



**AVVERTENZA! RISCHIO DI PATOGENI A TRASMISSIONE EMATICA. RISCHIO DI AGENTI INFETTIVI. USARE PRECAUZIONI UNIVERSALI. IL DISPOSITIVO SERRES NEMO® NON DISINFETTA LA SACCA DI RACCOLTA PER LIQUIDI APIRATI. LA SACCA DI RACCOLTA PER LIQUIDI ASPIRATI PUÒ CONTENERE FLUIDI RESIDUI E AGENTI INFETTIVI DOPO IL CICLO DI SVUOTAMENTO E RISCIAQUO. INDOSARE SEMPRE TUTTI I DISPOSITIVI DI PROTEZIONE INDIVIDUALE.**

- LA SACCA DI RACCOLTA PER LIQUIDI ASPIRATI SERRES NEMO® PUÒ CONTENERE FLUIDI RESIDUI DOPO IL CICLO DI SVUOTAMENTO E DI RISCIAQUO. IL DISPOSITIVO SERRES NEMO® NON DISINFETTA LA SACCA DI RACCOLTA PER LIQUIDI APIRATI.
- Indossare SEMPRE dispositivi di protezione individuale (DPI) quando si utilizza il dispositivo SERRES NEMO® o si utilizzano le sacche di raccolta per liquidi aspirati.
- L'acquirente è responsabile dell'ottenimento di tutti i necessari permessi locali e statali per installazione, uso e manutenzione del dispositivo SERRES NEMO®, nonché per la raccolta e lo smaltimento di rifiuti medici e fluidi corporei.
- La contaminazione dell'ambiente può essere causata da stoccaggio improprio o smaltimento di rifiuti medici e fluidi corporei.

## Sicurezza chimica

- La cartuccia di lavaggio SERRES NEMO® contiene detergente neutro a pH 7,5 (14 ml).
- UTILIZZARE SEMPRE i dispositivi di protezione individuale (DPI) ovvero guanti, indumenti protettivi, protezione per gli occhi o protezione per il viso idonei
- ATTENERSI SEMPRE alle indicazioni e alle raccomandazioni fornite dal produttore del detergente.
- SCIACQUARE IMMEDIATAMENTE GLI OCCHI se esposti al detergente; RIMUOVERE le lenti a contatto se possibile; CONTINUARE A RISCIACQUARE e CONTATTARE PRONTAMENTE IL CENTRO ANTI-VELENI o l'operatore sanitario per ulteriori indicazioni.



**AVVERTENZA! PROVOCA GRAVI LESIONI OCULARI. PROVOCA IRRITAZIONE CUTANEA. EVITARE IL CONTATTO CON OCCHI, PELLE O INDUMENTI. IN CASO DI CONTATTO CON GLI OCCHI: SCIACQUARE ACCURATAMENTE CON ACQUA PER ALCUNI MINUTI. TOGLIERE LE LENTI A CONTATTO, SE PRESENTI, E SE È POSSIBILE FARLO FACILMENTE. CONTINUARE A SCIACQUARE. CONSULTARE UN MEDICO. UTILIZZARE DPI QUANDO SI UTILIZZA IL DETERGENTE PER LA CARTUCCIA DI LAVAGGIO.**

## Sicurezza elettrica

- Collegare SEMPRE il dispositivo SERRES NEMO® con il proprio cavo elettrico a una presa di sicurezza con messa a terra di protezione (ad es. presa a 3 poli). Si consiglia di utilizzare un interruttore automatico differenziale (GFCI).
- NON USARE un cavo di prolunga o una prolunga con il dispositivo SERRES NEMO®.
- Disconnettere SEMPRE il dispositivo SERRES NEMO® dalla corrente principale prima della manutenzione.
- Scollegare SEMPRE la spina di alimentazione NEMO® SERRES dalla presa elettrica a muro se il cavo di alimentazione è danneggiato; quindi contattare l'Assistenza tecnica Serres Oy, il distributore locale Serres o i partner di assistenza autorizzati.
- Collocare il dispositivo SERRES NEMO® vicino alla presa elettrica a muro in modo che gli utenti possano scollegare rapidamente e facilmente la spina di alimentazione da quest'ultima.
- Scollegare la spina di alimentazione tirando la spina non il cavo.



**AVVERTENZA! PERICOLO DI SCOSSE ELETTRICHE. RISCHIO DI SCOSSE ELETTRICHE.**

## Linea guida per la dichiarazione del costruttore - emissioni elettromagnetiche

Il dispositivo di svuotamento sacchetti SERRES NEMO® è stato progettato per essere utilizzato nell'ambiente elettromagnetico specificato sotto. Il cliente o l'utente del dispositivo devono assicurarsi di utilizzarlo in tali ambienti.

Test	Conformità	Ambiente elettromagnetico - linea guida
Emissioni RF CISPR 11	Gruppo 1	Il dispositivo impiega energia RF solo per le proprie funzioni interne. Pertanto, le sue emissioni RF sono molto basse e inverosimilmente possono generare interferenze nelle apparecchiature elettroniche limitrofe.
Emissioni RF CISPR 11	Classe A	Il dispositivo di svuotamento sacchetti SERRES NEMO® è stato progettato per essere utilizzato in tutti gli ambienti eccetto quelli domestici e in quelli collegati direttamente con una rete di alimentazione a bassa tensione, che viene utilizzata negli edifici per uso residenziale.

### Linea guida e dichiarazione del costruttore— immunità elettromagnetica

Il dispositivo di svuotamento sacchetti SERRES NEMO® è stato progettato per essere utilizzato nelle strutture sanitarie professionali.



## ■ INSTALLAZIONE

Il dispositivo SERRES NEMO® è progettato per essere installato in una stanza umida, ad es. una stanza chiusa. Si consiglia di disporre di uno scarico a pavimento nella stanza in cui è installato il dispositivo SERRES NEMO®.



**AVVERTENZA! NON INSTALLARE O UTILIZZARE IL DISPOSITIVO SERRES NEMO® NELLE AREE IN CUI SONO TRATTATI I PAZIENTI.**

### Requisiti della struttura

**Per prestazioni e installazione corrette, il dispositivo SERRES NEMO® richiede:**

- Un'area aperta che soddisfi le caratteristiche descritte nelle Specifiche tecniche e nei Disegni.
- Una fonte di acqua fredda, pressione dell'acqua compresa tra 1 e 8 bar (800 kPa), il dispositivo dispone di un tubo di collegamento all'approvvigionamento di acqua fredda con un connettore G1/2.
- Una linea di rifiuti sanitari di almeno DN 50, collegamento solido con il dispositivo SERRES NEMO® e la linea di scarico sanitario. Il collegamento alla linea di scarico sanitario deve essere eseguito secondo le normative locali, utilizzando un tubo con un diametro di almeno DN 50 in pendenza. La linea di scarico sanitario deve trovarsi sempre a un livello inferiore rispetto al collegamento del dispositivo SERRES NEMO® alla rete fognaria. Non ci dovrebbero essere vuoti d'aria nel collegamento. **NON USARE** uno scarico a pavimento aperto
- Alimentazione elettrica da 220-240 V/50 Hz, presa di alimentazione della struttura con messa a terra di protezione (massa). Si consiglia di utilizzare un interruttore automatico differenziale (GFCI).

### Requisiti dello strumento

- Il dispositivo SERRES NEMO® può essere installato utilizzando strumenti idraulici standard.

### Disimballaggio del dispositivo



**AVVERTENZA! APPARECCHIATURA PESANTE. RICORRERE A DISPOSITIVI DI AUSILIO PER IL SOLLEVAMENTO O ALL'AUTO DI PIÙ PERSONE. RISCHIO DI STIRAMENTI MUSCOLARI O LESIONI ALLA SCHIENA.**

- Il dispositivo SERRES NEMO® è caratterizzato da maniglie per il sollevamento sui coperchi laterali.
- Utilizzare le maniglie per il sollevamento solo per sollevare il dispositivo SERRES NEMO® dal pallet di spedizione.
- Richiedere SEMPRE l'aiuto di altre persone per sollevare l'apparecchiatura dal pallet di spedizione.

## Requisiti e permessi relativi a regolamenti e regolamenti edilizi

Prima dell'installazione, l'acquirente è invitato a esaminare le normative e il codice locali e statali relativi alla raccolta e allo smaltimento di rifiuti medici, agenti infettivi e fluidi corporei. L'acquirente è responsabile dell'ottenimento di tutti i necessari permessi locali e statali, nonché di rispettare le normative, i regolamenti e i codici vigenti per quanto attiene a installazione, uso e manutenzione del dispositivo SERRES NEMO®, nonché per la raccolta e lo smaltimento di rifiuti medici, agenti infettivi e fluidi corporei.

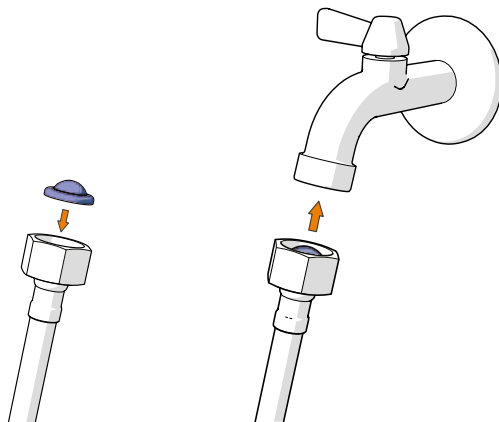
Installazione, uso e manutenzione impropri del dispositivo SERRES NEMO®, nonché conservazione o smaltimento inadeguato di rifiuti medici, agenti infettivi e fluidi corporei possono causare contaminazione e/o danni ad ambiente, persone e proprietà.

## Procedura di installazione

### • FASE UNO: connessione alla rete idrica per l'approvvigionamento di acqua fredda

Inserire dapprima il filtro dell'acqua collegato al tubo nell'attacco del tubo **come mostrato nella figura**. Successivamente collegare l'apparecchio alla rete idrica con il tubo di collegamento. Per collegare il dispositivo alla rete idrica per l'approvvigionamento di acqua fredda è impiegato un connettore G1/2. È consentito unicamente l'utilizzo del set di tubi forniti con il dispositivo.

Il dispositivo SERRES NEMO® è contraddistinto da un'intercapedine d'aria di tipo AB (SFS-EN 13077) come protezione contro il sifonaggio della rete idrica. Se le normative locali prevedono altri tipi di protezione del riflusso oltre all'intercapedine d'aria, l'acquirente è invitato a installare tali protezioni aggiuntive richieste prima di installare il dispositivo SERRES NEMO®.



**AVVERTENZA! NON COLLEGARE IL DISPOSITIVO SERRES NEMO® ALLA RETE IDRICA PER L'EROGAZIONE DI ACQUA CALDA.**

• **FASE DUE: connessione alla linea di scarico sanitario**

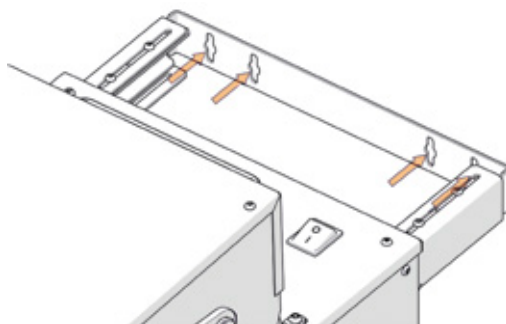
Il dispositivo SERRES NEMO® è collegato alla rete fognaria con un tubo da DN 50. Il tubo per la fognatura è collegato alla curva del retro del dispositivo SERRES NEMO®; la curva può essere ruotata di 180°. Il collegamento deve essere eseguito conformemente alle normative locali, utilizzando un tubo con un diametro di almeno 50 mm in pendenza. La linea di scarico sanitario deve trovarsi sempre a un livello inferiore rispetto al collegamento del dispositivo SERRES NEMO® alla rete fognaria. **Il dispositivo SERRES NEMO® non deve essere collegato a una fognatura tramite un lavandino aperto o uno scarico a pavimento aperto.** Non ci dovrebbero essere vuoti d'aria nel collegamento allo scarico.

• **FASE TRE: messa a livello del dispositivo SERRES NEMO®**

Dopo aver effettuato i collegamenti idrico e fognario, utilizzare una livella per garantire che il modello verticale SERRES NEMO® sia a livello e dritto. A tale scopo, posizionare una livella sul retro del dispositivo SERRES NEMO® per assicurarsi che sia dritto. Se necessario, regolarne le gambe. Non misurare la rettilineità dal coperchio in corrispondenza della parte superiore del dispositivo SERRES NEMO®. Rimuovere la plastica protettiva.

• **FASE QUATTRO: fissaggio del dispositivo SERRES NEMO® alla parete con la staffa corrispondente**

Utilizzare, per l'appunto, la staffa a parete per fissare il dispositivo SERRES NEMO® alla parete. Utilizzare le viti di montaggio a parete appropriate richieste per la superficie della parete. Montare il dispositivo SERRES NEMO® alla parete con quattro viti.



• **PASSO CINQUE: connessione alla rete elettrica**

Collegare SERRES NEMO® con il cavo di alimentazione a una presa di alimentazione della struttura con messa a terra di protezione (messa a terra). Si consiglia di utilizzare un interruttore automatico differenziale (GFCI). NON usare il cavo di prolunga.

• **FASE SESTO: spurgo della pompa dell'acqua interna**

- Accendere l'interruttore principale
- Aprire il rubinetto dell'acqua fredda
- Sfiatare l'aria dalla pompa dell'acqua interna premendo il pulsante Riproduci/Pausa sull'interfaccia utente.
- Eseguire dapprima cinque cicli di svuotamento senza sacca di raccolta per liquidi aspirati.

## Dopo l'installazione, collaudare il dispositivo SERRES NEMO®

- Verificare il funzionamento del dispositivo SERRES NEMO® svuotando cinque (5) sacche di raccolta per liquidi aspirati Serres da 3000 ml
  - Non sono ammesse perdite d'acqua.
  - La sacca di raccolta per liquidi aspirati SERRES da 3000 ml si romperà all'interno di SERRES NEMO® in meno di 13 secondi: è normale e indica che il dispositivo SERRES NEMO® funziona correttamente.

## ■ UTILIZZO E FUNZIONAMENTO DEL DISPOSITIVO SERRES NEMO®

Il dispositivo SERRES NEMO® è progettato per essere utilizzato esclusivamente con sacche di raccolta per liquidi aspirati SERRES standard da 2000 e 3000 ml. Il dispositivo SERRES NEMO è destinato allo smaltimento di liquidi medici raccolti nelle sacche di raccolta per liquidi aspirati SERRES standard da 2000 e 3000 ml.



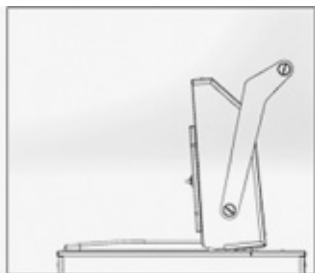
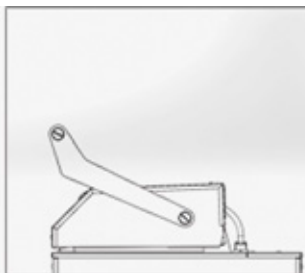
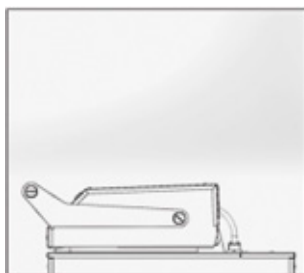
**AVVERTENZA!** NON UTILIZZARE IL DISPOSITIVO SERRES NEMO® PER SVUOTARE LE SACCHE DI RACCOLTA PER LIQUIDI ASPIRATI PRE-GELIFICATE! PRIMA DELL'USO È NECESSARIO CHE GLI UTENTI SIANO SOTTOPOSTI A FORMAZIONE PER RIDURRE IL RISCHIO DI INFORTUNI A PERSONE O PROPRIETÀ.

### Apertura e chiusura del coperchio



**AVVERTENZA!** RISCHIO DI INFORTUNIO DA SCHIACCIAMENTO. PRESTARE ATTENZIONE ALLE DITA DURANTE L'APERTURA E LA CHIUSURA DEL COPERCHIO.

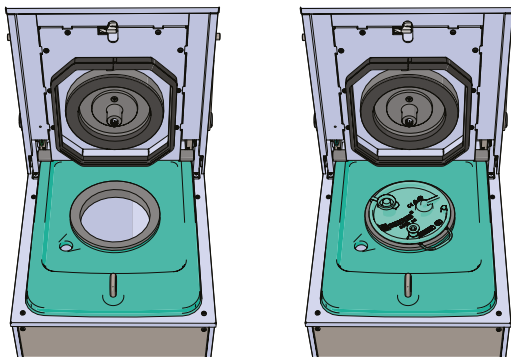
Il coperchio del dispositivo SERRES NEMO® può essere aperto o chiuso rispettivamente sollevando o abbassando la maniglia sul coperchio. Per motivi di sicurezza, il coperchio del dispositivo non può essere aperto mentre il programma è in esecuzione.



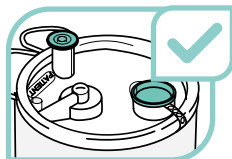
## Posizionamento della sacca di raccolta per liquidi aspirati nel dispositivo SERRES NEMO®

- La sacca di raccolta per liquidi aspirati da svuotare è collocata nel dispositivo SERRES NEMO® con il coperchio della borsa sulla parte superiore del collare di arresto. La sacca di raccolta per liquidi aspirati può essere installata in qualsiasi posizione.

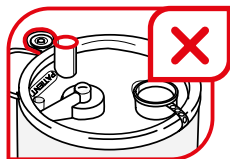
- La vasca di contenimento attorno al contenitore di svuotamento raccoglie eventuali liquidi fuoriusciti dalla sacca di raccolta per liquidi aspirati in caso di guasto.



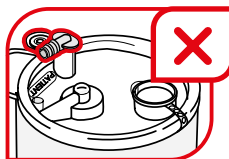
- È necessaria la rimozione del connettore angolare della sacca di raccolta per liquidi aspirati e un eventuale connettore seriale devono essere rimossi. Le connessioni nella sacca di raccolta per liquidi aspirati devono essere tappate prima di utilizzare il dispositivo di svuotamento!



Sacca di raccolta per liquidi aspirati correttamente tappata



Connettore paziente non tappato



Connettore angolare ancora in posizione



Sacca di raccolta per liquidi aspirati pre-gelificata

## Svuotamento della sacca di raccolta per liquidi aspirati

- Assicurarsi che i connettori angolari e seriali nella sacca di raccolta per liquidi aspirati da svuotare siano stati rimossi e che i connettori siano stati tappati.

- Aprire il coperchio del dispositivo SERRES NEMO® (vedere sopra).

- Posizionare la sacca di raccolta per liquidi aspirati da svuotare nel dispositivo di svuotamento (vedere sopra).

- Chiudere il coperchio del dispositivo SERRES NEMO® premendo la maniglia sul coperchio finché quest'ultimo non si blocca (vedere sopra). Una spia VERDE lampeggia per cinque secondi.


- Avviare il programma di svuotamento premendo il pulsante Riproduci/Pausa sul pannello anteriore del coperchio. Una spia GIALLA si accenderà.

- Il dispositivo SERRES NEMO® eseguirà un programma di svuotamento che dura per circa 20 secondi.
- Quando il programma di svuotamento è terminato e la spia VERDE si accende, il coperchio può essere aperto e la sacca di raccolta per liquidi aspirati vuota può essere rimossa dal dispositivo SERRES NEMO®.
- La sacca di raccolta per liquidi aspirati svuotata e risciacquata deve essere smaltita secondo le istruzioni specifiche della struttura in materia di smaltimento di rifiuti medici e rifiuti contenenti agenti infettivi e fluidi corporei.



**AVVERTENZA! RISCHIO DI PATOGENI A TRASMISSIONE EMATICA. RISCHIO DI AGENTI INFETTIVI. UTILIZZO UNIVERSALE: PRECAUZIONI RELATIVE A PATOGENI A TRASMISSIONE EMATICA. IL DISPOSITIVO SERRES NEMO® NON DISINFETTA LA SACCA DI RACCOLTA PER LIQUIDI ASPIRATI. LA SACCA DI RACCOLTA PER LIQUIDI ASPIRATI PUÒ CONTENERE FLUIDI RESIDUI E AGENTI INFETTIVI DOPO IL CICLO DI SVUOTAMENTO E RISCIAQUO. INDOSSARE SEMPRE TUTTI I DISPOSITIVI DI PROTEZIONE INDIVIDUALE.**

## Interruttori di funzionamento

- Il dispositivo SERRES NEMO® è caratterizzato da un interruttore principale on/off sul retro del coperchio. Non è necessario spegnere il dispositivo SERRES NEMO® durante il normale utilizzo. L'  indicatore a LED mostra quando l'alimentazione è attiva.



- Il pannello frontale del dispositivo SERRES NEMO® è contraddistinto un pulsante Riproduci/Pausa e quattro (4) spie a LED. Il dispositivo SERRES NEMO® si avvia premendo il pulsante Riproduci/Pausa e si arresta premendo lo stesso pulsante.

• **La spia a LED luminosa accesa** indica che l'alimentazione è attiva.

• **La spia VERDE è LAMPEGGIANTE**

Quando la sacca di raccolta per liquidi aspirati è stata installata sul collare di arresto e il coperchio è chiuso (il blocco di sicurezza è attivato) la spia VERDE lampeggia per 5 secondi a indicare che il coperchio è chiuso correttamente.

• **La spia VERDE ACCESA**

indica che il ciclo di 20 secondi è terminato

• **La spia GIALLA ACCESA per 20 secondi**

indica che il ciclo del programma è in esecuzione

• **La spia GIALLA è LAMPEGGIANTE**

Il dispositivo SERRES NEMO® riempie il serbatoio dell'acqua, quando il serbatoio dell'acqua è pieno il ciclo inizia automaticamente; il riempimento del serbatoio dell'acqua può richiedere alcuni secondi. Il serbatoio dell'acqua del dispositivo SERRES NEMO® deve essere pieno per consentire l'avvio del suddetto dispositivo SERRES NEMO®. Se si svuotano diverse sacche di raccolta per liquidi aspirati in successione, il serbatoio dell'acqua potrebbe non aver avuto il tempo di riempirsi nel frattempo. Il lampeggiamento della spia gialla si arresterà quando il serbatoio dell'acqua è pieno. Se il problema persiste, contattare Serres Oy, il distributore locale Serres o i partner di assistenza autorizzati.

• **La spia ROSSA è ACCESA**

Ciò indica che si è verificato quanto segue:

- Il pulsante Riproduci/Pausa è stato premuto durante il ciclo del programma
- L'impugnatura del dispositivo SERRES NEMO® è stata sollevata durante il ciclo del programma
- Interruzione di corrente durante il ciclo del programma
- Il rubinetto dell'acqua è chiuso

➡ **PREMERE** nuovamente il pulsante Riproduci/Pausa per riavviare il ciclo

- Se il serbatoio dell'acqua non viene riempito entro due minuti, la spia rossa si accende e l'afflusso di acqua si arresta automaticamente

➡ **Contattare** Serres Oy, il distributore locale Serres o i partner di assistenza autorizzati.

## RISOLUZIONE DEI PROBLEMI

<b>PROBLEMA: La spia di alimentazione non è accesa</b>	
<p><b>CAUSA:</b> Il cavo di alimentazione non è collegato o non è collegato in modo fermo</p>	<p><b>SOLUZIONE:</b> Assicurarsi che il cavo di alimentazione sia collegato saldamente.</p>
<p><b>CAUSA:</b> L'interruttore di accensione è in posizione OFF sul retro dell'apparecchiatura</p>	<p><b>SOLUZIONE:</b> Assicurarsi che l'interruttore di alimentazione sia in posizione ON.</p>
<b>PROBLEMA: Il ciclo di svuotamento non è iniziato. La spia ROSSA è accesa</b>	
<p><b>CAUSA:</b> Disaggregamento dell'approvvigionamento idrico</p>	<p><b>SOLUZIONE:</b> Controllare che la connessione dell'acqua fredda sia funzionante e che il rubinetto dell'acqua della struttura sia aperto. Riavviare facendo clic sul pulsante di avvio, se il rubinetto dell'acqua era chiuso.</p>
<b>PROBLEMA: Il ciclo di svuotamento non è iniziato.</b>	
<p><b>CAUSA:</b> Il coperchio non è chiuso correttamente</p>	<p><b>SOLUZIONE:</b> Posizionare la maniglia del coperchio in posizione abbassata. Quindi premere con decisione con entrambe le mani finché il LED verde inizia a lampeggiare (per cinque secondi) e il lucchetto elettronico è stato premuto. <b>PREMERE</b> il pulsante Riproduci/Pausa per avviare il ciclo.</p>
<b>PROBLEMA: Perdita di liquido</b>	
<p><b>SOLUZIONE:</b> In caso di perdite di liquido, interrompere il ciclo del programma premendo il pulsante Riproduci/Pausa e scollegare il cavo di alimentazione. Contattare l'Assistenza tecnica di Serres Oy, il distributore locale Serres o i partner di assistenza autorizzati.</p>	



**PROBLEMA: Il coperchio non può essere aperto. La spia ROSSA è accesa.**

**CAUSA:**

Si è verificata un'interruzione dell'alimentazione durante il ciclo di svuotamento

**SOLUZIONE:**

Premere il pulsante Riproduci/Pausa e attendere fino alla conclusione del ciclo di svuotamento e l'accensione della spia verde.

**CAUSA:**

La maniglia del coperchio del dispositivo SERRES NEMO® è stata sollevata prima che il ciclo di svuotamento fosse terminato e la spia verde si fosse accesa

**SOLUZIONE:**

Premere il pulsante Riproduci/Pausa e attendere fino alla conclusione del ciclo di svuotamento e l'accensione della spia verde.

**CAUSA:**

L'utente ha premuto il pulsante Riproduci/Pausa durante il ciclo di svuotamento

**SOLUZIONE:**

Premere il pulsante Riproduci/Pausa e attendere fino alla conclusione del ciclo di svuotamento e l'accensione della spia verde.

**PROBLEMA: Il risultato del risciacquo della sacca di raccolta per liquidi aspirati è mediocre**

**SOLUZIONE:**

Riavviare il ciclo del programma premendo il pulsante Riproduci/Pausa. Se l'errore persiste, contattare l'Assistenza tecnica di Serres Oy, il distributore locale Serres o i partner di assistenza autorizzati.

**PROBLEMA: La sacca di raccolta per liquidi aspirati non si svuota**

**SOLUZIONE:**

Riavviare il ciclo del programma premendo il pulsante Riproduci/Pausa. Se l'errore persiste, contattare l'Assistenza tecnica di Serres Oy, il distributore locale Serres o i partner di assistenza autorizzati.

**Altri problemi:**

Contattare l'Assistenza tecnica di Serres Oy, il distributore locale Serres o i partner di assistenza autorizzati.

## Pulizia del dispositivo SERRES NEMO®

- PULIRE l'esterno del dispositivo SERRES NEMO® pulendolo con un detergente per la disinfezione delle apparecchiature ospedaliere.
- PULIRE QUOTIDIANAMENTE. La camera di svuotamento deve essere pulita quotidianamente eseguendo il programma con una cartuccia di lavaggio. La cartuccia di lavaggio è monouso.
- NON usare detersivi o solventi abrasivi per pulire il dispositivo.
- NON immergere alcun componente del sistema nel liquido.
- NON sciacquare il dispositivo SERRES NEMO® con un tubo.
- NON consentire a liquidi o umidità di entrare nelle connessioni elettriche.
- NON sterilizzare alcun componente del sistema.



**AVVERTENZA! PROVOCA GRAVI LESIONI OCULARI. PROVOCA IRRITAZIONE CUTANEA. EVITARE IL CONTATTO CON OCCHI, PELLE O INDUMENTI. IN CASO DI CONTATTO CON GLI OCCHI: SCIACQUARE ACCURATAMENTE CON ACQUA PER ALCUNI MINUTI. TOGLIERE LE LENTI A CONTATTO, SE PRESENTI, E SE È POSSIBILE FARLO FACILMENTE. CONTINUARE A SCIACQUARE. CONSULTARE UN MEDICO. UTILIZZARE DPI QUANDO SI UTILIZZA IL DETERGENTE PER LA CARTUCCIA DI LAVAGGIO**

## Sicurezza chimica

- La cartuccia di lavaggio SERRES NEMO® contiene detergente neutro a pH 7,5 (14 ml).
- UTILIZZARE SEMPRE i dispositivi di protezione individuale (DPI) ovvero guanti, indumenti protettivi, protezione per gli occhi o protezione per il viso idonei
- ATTENERSI SEMPRE alle indicazioni e alle raccomandazioni fornite dal produttore del detergente.
- SCIACQUARE IMMEDIATAMENTE GLI OCCHI se esposti al detergente; RIMUOVERE le lenti a contatto se possibile; CONTINUARE A RISCACQUARE e CONTATTARE PRONTAMENTE IL CENTRO ANTI-VELENI o l'operatore sanitario per ulteriori indicazioni.

## Pulizia del contenitore di svuotamento con la cartuccia di lavaggio

L'uso quotidiano delle cartucce di lavaggio monouso garantisce che il contenitore di svuotamento sia igienico, oltre a essere necessario per assicurare che il dispositivo SERRES NEMO® funzioni come previsto. Collocare la cartuccia di lavaggio nel dispositivo SERRES NEMO® con una quantità sufficiente di detersivo per pulire il contenitore di svuotamento. **NB: la cartuccia di lavaggio del dispositivo SERRES NEMO® non lava il contenitore di svuotamento del dispositivo SERRES NEMO®.** La cartuccia di lavaggio sigilla anche il contenitore di svuotamento, evitando che gli spruzzi d'acqua e contaminanti fuoriescano dal dispositivo SERRES NEMO® durante il ciclo del programma.

**Attenersi alla seguente procedura per pulire il contenitore di svuotamento:**

- **FASE UNO:** aprire il coperchio (vedere le istruzioni Apertura e chiusura del coperchio)
- **FASE DUE:** collocare la cartuccia di lavaggio monouso sul collare di arresto del dispositivo di svuotamento.
- **FASE TRE:** chiudere il coperchio premendo la maniglia sul coperchio fino a quando il coperchio si blocca e avviare il programma premendo il pulsante Riproduci/Pausa sul pannello frontale del coperchio. Il dispositivo SERRES NEMO® eseguirà un ciclo di programma di 20 secondi
- **FASE QUATTRO:** al termine del ciclo del programma, è possibile aprire il coperchio e rimuovere la cartuccia di lavaggio usata.



**AVVERTENZA! LA SACCA DI RACCOLTA PER LIQUIDI ASPIRATI PUÒ CONTENERE FLUIDI RESIDUI DOPO IL CICLO DI SVUOTAMENTO E DI RISCIAQUO. IL DISPOSITIVO SERRES NEMO® NON DISINFETTA LA SACCA DI RACCOLTA PER LIQUIDI ASPIRATI. RISCHIO DI PATOGENI A TRASMISSIONE EMATICA. RISCHIO DI AGENTI INFETTIVI. UTILIZZO UNIVERSALE: PRECAUZIONI RELATIVE A PATOGENI A TRASMISSIONE EMATICA. INDOSSARE SEMPRE TUTTI I DISPOSITIVI DI PROTEZIONE INDIVIDUALE.**

## Programma di manutenzione



**AVVERTENZA! PERICOLO DI SCOSSE ELETTRICHE. RISCHIO DI SCOSSE ELETTRICHE. Solo i soggetti formati ed esperti nella manutenzione di dispositivi elettrici sono autorizzati a installare, ispezionare e testare il dispositivo SERRES NEMO®.**

Attenersi al programma di manutenzione e ispezione di seguito descritto relativo al dispositivo SERRES NEMO® per operare come previsto. NON utilizzare le apparecchiature se danneggiate o se i criteri di ispezione non sono soddisfatti.

- **OGNI SEI (6) MESI:** SOSTITUIRE la guarnizione interna del coperchio (n. ordine 5798713). Se la guarnizione interna mostra segni di usura prima di sei mesi, sostituirla prima.
- **OGNI DODICI (12) MESI:** CONDURRE la manutenzione periodica come segue:
  - SOSTITUIRE la guarnizione esterna del coperchio (n. ordine 5798714). Se la guarnizione esterna mostra segni di usura prima di dodici mesi, sostituirla prima.
  - SOSTITUIRE la guarnizione stinger (n. ordine 5798704). Se la guarnizione stinger mostra segni di usura prima di dodici mesi, sostituirla prima.
  - ISPEZIONARE i componenti di SERRES NEMO® per verificare l'eventuale presenza di segni di usura, in tal caso, sostituirli.
  - ISPEZIONARE le connessioni idrauliche e i tubi per verificare l'eventuale presenza di perdite.
  - ISPEZIONARE il filtro dell'acqua per verificare il tubo di ingresso dell'acqua.
  - ISPEZIONARE il cavo di alimentazione per accertare l'eventuale presenza di tagli.
  - ISPEZIONARE la testa della presa di alimentazione per verificare l'eventuale presenza di perni piegati.
  - ESEGUIRE il test delle prestazioni. NEMO® deve soddisfare le specifiche del produttore.
  - Eseguire il ciclo di svuotamento con cinque sacche di raccolta per liquidi aspirati Serres da 3000 ml vuoti e ispezionare per rilevare eventuali perdite durante i cicli.

Per la manutenzione e l'assistenza periodica, contattare l'Assistenza tecnica di Serres Oy, il distributore locale Serres o i partner di assistenza autorizzati.

## Contatore di utilizzo

Il dispositivo SERRES NEMO® dispone di un contatore che indica il conteggio dell'utilizzo. PREMERE il pulsante Riproduci/Pausa per dieci (10) secondi quando il coperchio è completamente aperto per visualizzare le statistiche del contatore; le spie inizieranno a lampeggiare. La sequenza di lampeggiamento può essere riattivata premendo di nuovo il pulsante Riproduci/Pausa. PREMERE nuovamente il pulsante Riproduci/Pausa o semplicemente chiudere il coperchio per riportare il dispositivo a uno stato di funzionamento normale.

### Tutti i lampeggiamenti sono contati:

- La spia ROSSA indica decine di migliaia di cicli
- La spia GIALLA indica migliaia di cicli
- La spia VERDE indica centinaia di cicli



Ad esempio: se ci sono stati meno di 100 cicli di risciacquo, non ci saranno lampeggiamenti. Con 199 cicli di risciacquo, ci sarà un lampeggiamento di una spia verde. Un numero pari a 11.299 cicli di risciacquo è indicato da un lampeggiamento rosso, uno giallo e due verdi.

## ■ SPECIFICHE TECNICHE E DISEGNI

**MODELLO:** SERRES NEMO® - Dispositivo di svuotamento per sacche di raccolta per liquidi aspirati Serres

**NUMERO DI RIFERIMENTO:** 579842

---

### SPECIFICHE TECNICHE:

**Installazione:** Il dispositivo SERRES NEMO® è concepito per il posizionamento a pavimento, consultare la pagina "Installazione" 9

**Connessione elettrica:** 220-240 V/50 Hz. Spina di alimentazione, tipo F ed E (Schuko)

**Connessione dell'acqua fredda:** G ½" (acqua fredda)

**Sistema fognario:** DN50 (curva)

**Pressione dell'approvvigionamento idrico:** 1 - 8 bar

**Temperatura dell'approvvigionamento idrico:** Da +5 °C a +26 °C

**Durata del ciclo:** 20 secondi

**Limite di temperatura:** Funzionamento e stoccaggio da +15 °C a +35 °C.  
Trasporto da -20 °C a +55 °C

**Umidità:** Dal 5% al 95%

**Altitudine:** fino a 2000 m

**Consumo energetico:** 3.8 A

**Livello di decibel:** dB Max 78 / Min 45 / Medio 61. dB(A) Max 71 / Min 7 / Medio 46

**Volume d'acqua in un ciclo:** 8 litri

**Protezione contro il flusso di ritorno:** Il dispositivo NEMO® è contraddistinto da un'intercapedine d'aria di tipo AB come protezione contro il flusso di ritorno della rete idrica.

**MATERIALE:** Acciaio inossidabile, plastica

**PESO:** 60 kg + 13 kg di materiale di imballaggio

**DIMENSIONI:** Larghezza: 311 mm. Profondità: Máx 770 mm. Altezza: Máx 1060 mm.  
Altezza, coperchio aperto: Máx 1300 mm.

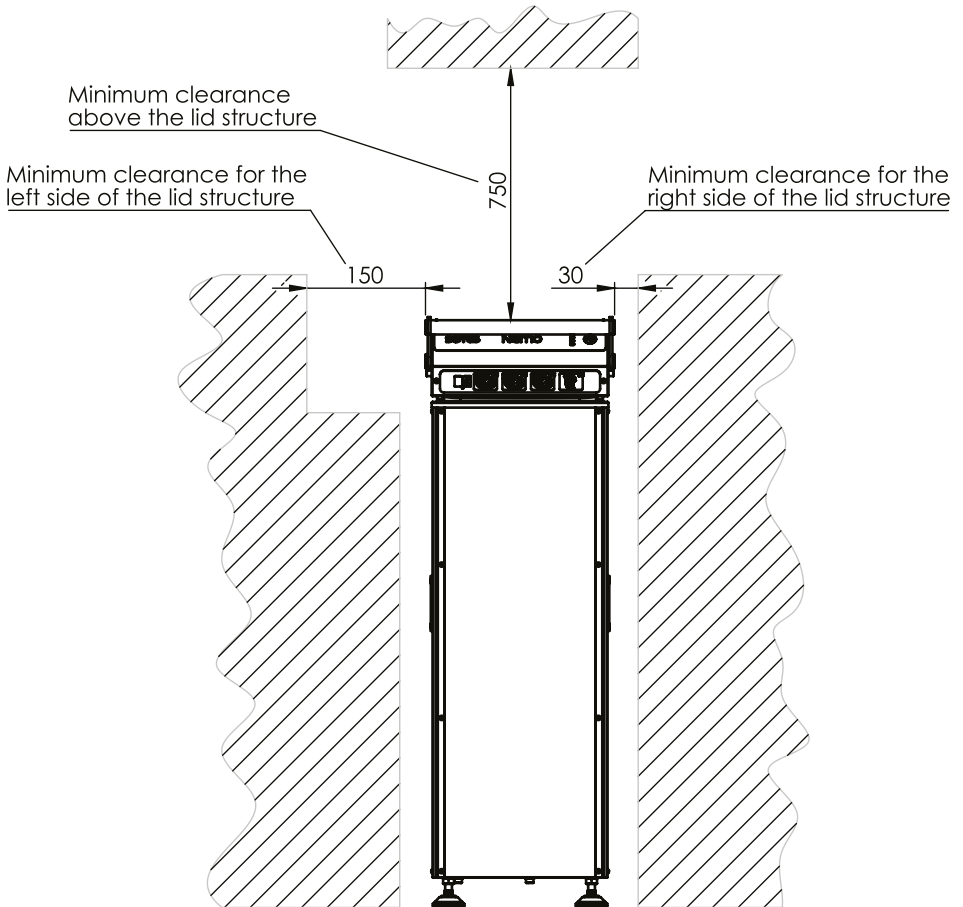
**TIPO DI MESSA A TERRA:** Messa a terra di protezione

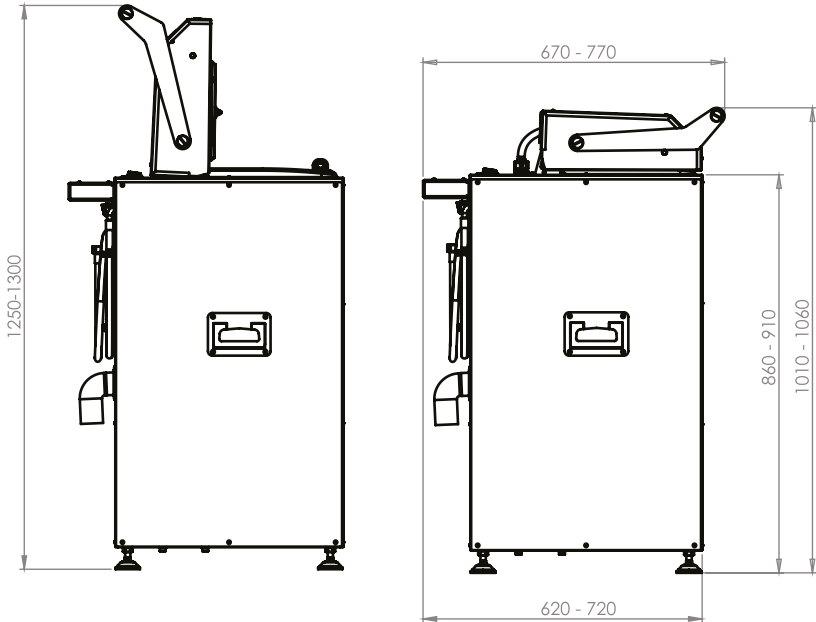
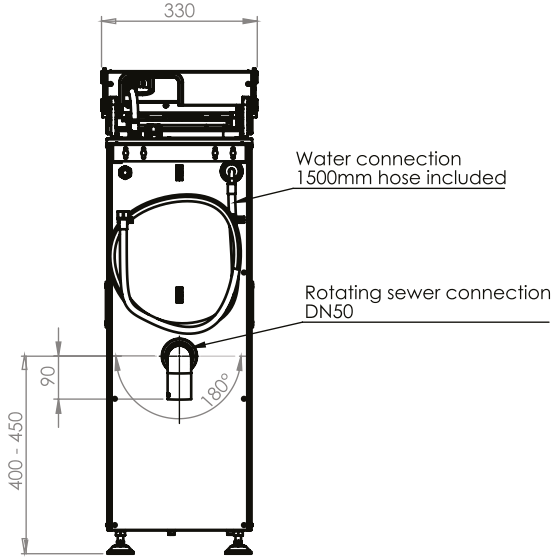
### Certificazione di sicurezza del prodotto:



Apparecchi elettrici da laboratorio

• IEC/EN 61010-1:2010





Produttore:

serres

Serres Oy

Keskustie 23

61850 Kauhajoki in, Finlandia

tel. +358 20 746 4400

fax +358 20 746 4401

serres@serres.com

**[www.serres.com](http://www.serres.com)**

rev001 - 6003695